

12 MAR. 1997



**LIDER EUROPEO EN EL SUMINISTRO
DE PRODUCTOS DE PEST CONTROL**



La ciencia al servicio del control de plagas

Introducción	2
Control de roedores	3 - 8
Insecticidas	9 - 12
Trampas de monitorear	13 - 14
Desinfectantes	14
Libros	14
Mata-insectos electricos UV	15 - 18

Aves urbanas	19 - 22
Equipo para atrapar animales	23 - 24
Equipo de aplicación	25 - 28
Protección laboral.....	29 - 31
Índice.....	33
Condiciones de entrega y pago	34





Killgerm S.A.

***Distinguidos clientes,
nos complace poder ofrecerles el catálogo con toda
nuestra gama de productos para el año 1997.***

PRODUCTOS

Para ayudarle a dar un servicio profesional de control de plagas Usted tiene ahora a su alcance una de las más variadas ofertas de productos. Toda nuestra gama ha sido seleccionada para cumplir con el sistema de Manejo Integrado de Plagas. Todos los productos tienen los registros y autorizaciones correspondientes.

Nosotros creemos que en cualquier local, tanto comercial como particular, se debería realizar de manera regular una inspección de plagas. Dentro de nuestra gama tenemos una gran variedad de "trampas" que sirven para detectar infestaciones. Como es lógico, el control de plagas tiene que ser realizado por manos expertas - profesionales bien introducidos en la materia - razón por la que nos limitamos a vender los pesticidas nada más que a expertos cualificados en el sector o a aplicadores profesionales.

APOYO TÉCNICO

Independientemente de su pedido les damos asesoramiento para la elección correcta del producto adecuado, sobre las exigencias legales y técnicas, así como sobre estrategias prácticas de aplicación. Del mismo modo estamos dispuestos a apoyarles con problemas que puedan surgir con los medios de comunicación o incluso con sus propios clientes. Nuestro personal técnico participa activamente a nivel industrial y político en las discusiones relevantes para nuestro sector, y colabora con las asociaciones empresariales a fin de garantizar que tendencias nuevas lleguen a ser reconocidas por la industria y dentro de la normativa. Esto supone nuestra presencia y participación en conferencias y seminarios tanto nacionales como internacionales.

FORMACIÓN PROFESIONAL

Cualquier persona que almacena y aplica pesticidas en el contexto de su profesión tiene la obligación de saber qué indicaciones y pautas de seguir para una aplicación eficiente, y segura, además de ser cualificado para las exigencias del trabajo. Esto incluye tanto a los técnicos como a los directores. Killgerm S.A. ofrecerá a las empresas de control de plagas cursos de entrenamiento. Asimismo, nuestro personal técnico está a su disposición para dar ponencias en actos, conferencias y seminarios.

JORNADAS TÉCNICAS DE PEST CONTROL

Killgerm S.A. junto con un grupo de sus proveedores organizará Jornadas Técnicas de Pest Control en las que se tratarán temas de interés para la industria y se expondrán las últimas novedades en cuanto a productos.

EL CERTIFICADO ISO 9000

Killgerm cree firmemente en vender productos de calidad. La fábrica de Killgerm Chemicals Ltd. en Ossett, Gran Bretaña, ha conseguido el certificado ISO 9000 por lo que todos los productos de Killgerm cumplen con el estándar exigido.

EL MEDIO AMBIENTE

El Grupo Killgerm hace hincapié en el respeto al medio ambiente, asegurándose de que se evite o reduzca al mínimo el riesgo que puedan suponer los productos para el control de plagas. La dirección es muy consciente de esta responsabilidad teniendo en cuenta tanto la normativa actual como las futuras generaciones. Apoyamos proyectos como lo es, por ejemplo, el Protocolo de Montreal, que tienen como fin de evitar o de reducir las actividades que influyen la temperatura de la atmósfera, que aumentan el debilitamiento de la capa de ozono, que producen la lluvia ácida o que perjudiquen en cualquier manera el equilibrio ecológico de nuestra tierra.

Killgerm asume compromisos y responsabilidades éticas hacia sus productos.

EXPERIMENTOS DE PRODUCTOS CON ANIMALES

A fin de evitar experimentos con animales en la investigación de nuevos productos químicos y de consumo la compañía Killgerm apoya el desarrollo y la aplicación de técnicas alternativas. Por causas humanas, entidades gubernamentales británicas han anunciado su compromiso de reducir al mínimo el número de experimentos con animales para las pruebas de pesticidas. Killgerm apoya esta intención.

De su parte, la empresa Killgerm no hace ningún tipo de experimentos con animales.

Muchas gracias por su grata atención. Recuerden que siempre estamos a su entera disposición para aclarar cualquier pregunta o consulta.

Las plagas amenazan nuestra salud y el medio ambiente, destruyen y contaminan reservas de alimentos, atacan y destrozan propiedades. Pueden romper el frágil equilibrio de la naturaleza. Killgerm quiere facilitar los medios para eliminar de forma profesional plagas indeseadas que suponen un peligro para la salud pública. Nuestra meta es: "Ser el líder europeo en el mercado, desarrollando, fabricando y comercializando para el sector de control de plagas los productos más innovadores y menos perjudiciales para el medio ambiente, apoyando a los clientes al máximo.



Control de roedores

El control de roedores no sólo requiere buenos conocimientos sobre su biología y comportamiento sino también sobre el rodenticida adecuado.

Anticoagulantes

Hoy en día los productos estándar para el control de roedores son los anticoagulantes, es decir, rodenticidas crónicos, que interfieren con la coagulación de la sangre. Una vez consumido suficiente veneno, el animal muere sin sufrir. La aplicación de anticoagulantes parece ser el método más humano en el control de roedores. Los primeros anticoagulantes, warfarina, clorofacinona, difacinona y cumatetralil llegaron al mercado en los años 40 y 50.

Sin embargo, a finales de los años 60, se descubrió que los roedores, especialmente los ratones, se habían hecho resistentes a los anticoagulantes de primera generación. De modo que se desarrolló una segunda generación en los años 70 que, hoy día, se califican de productos más eficaces.

Algunos de los productos más importantes de 2ª generación son los siguientes:

Difenacum fue el primer compuesto de 2ª generación activo contra roedores resistentes a warfarina. Se trata de un veneno acción lenta que consumido durante varios días garantiza un control seguro y eficaz de ratas y ratones.

Brodifacum es el anticoagulante más eficaz. Como veneno de una sola ingestión es eficaz contra ratas y ratones. La aplicación puede efectuarse según el método "pulsado", una técnica que permite utilizar un mínimo de rodenticida.

Formulación de rodenticidas

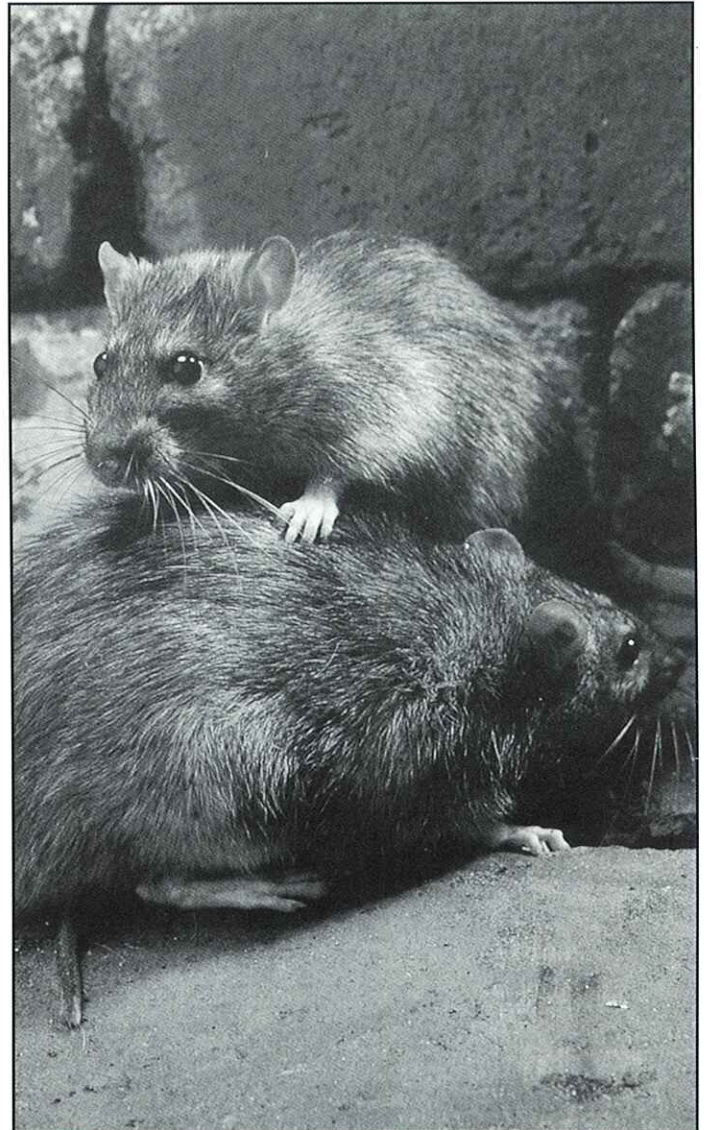
Los cebos sólidos se proporcionan en forma de cereal entero, partido o granulado, geles, bloques parafinados o de extrusión. Probablemente el cereal es el favorito entre los roedores. Puede consistir de trigo entero, avena, o en caso de los ratones, alpiste.

Los cebos en forma de grano o cereal suelto son los más utilizados. Según las condiciones, sin embargo, puede ser conveniente utilizar **bloques parafinados**. Son menos propensos a formar mohos y mantienen la palatabilidad durante más tiempo, sobre todo si se aplican en zonas de alta humedad. Algunos de los bloques tienen un agujero en medio que facilita su fijación. De esta manera se impide que el roedor lo lleve a donde podrían suponer riesgo para humanos y animales domésticos.

Los **bloques parafinados** pueden aplicarse del mismo modo que cebo de cereal, sólo que no hay riesgo de derrame o que el roedor lo arrastre.

En la industria alimentaria es preferible el uso de bloques y pastas, ya que se reduce el riesgo de contaminación de los alimentos.

Como seguridad adicional algunas formulaciones contienen **Bitrex**. El sabor amargo de este aditivo, la sustancia más amarga que se conoce,



asegura que el ser humano lo rechaza. En cambio las ratas y ratones no lo detectan en la concentración suministrada en el tratamiento.

DL₅₀ de algunos ingredientes activos rodenticidas

(expresada en miligramos de ingrediente activo por peso del roedor)

Ingrediente activo	DL ₅₀ Rata 250 grs	DL ₅₀ Ratón 25 grs	Concentración %
--------------------	----------------------------------	----------------------------------	--------------------

Segunda generación de anticoagulantes

Brodifacum	1,1 / 1,4	0,2	0,005
Bromadiolona	5,7 / 9	0,9	0,005
Difenacum	5,6	0,4	0,005
Difethialona	5,6	1,29	0,0025
Flocoumafen	1,25 / 3,64	0,39 / 2,65	0,005

Primera generación de anticoagulantes

Warfarina	14 / 323	18,5	0,05
-----------	----------	------	------



Control de roedores



Rodenticidas

RATAK

El Ratak es un rodenticida de Zeneca de segunda generación a base del ingrediente activo difenacum. Esta formulado en forma de gránulos (pellets) de fácil manejo y muy apetecidos por ratas y ratones. El Ratak es activo contra los roedores resistentes a la warfarina.

Número de registro 94-10-00839 R

KLERAT PELLETS

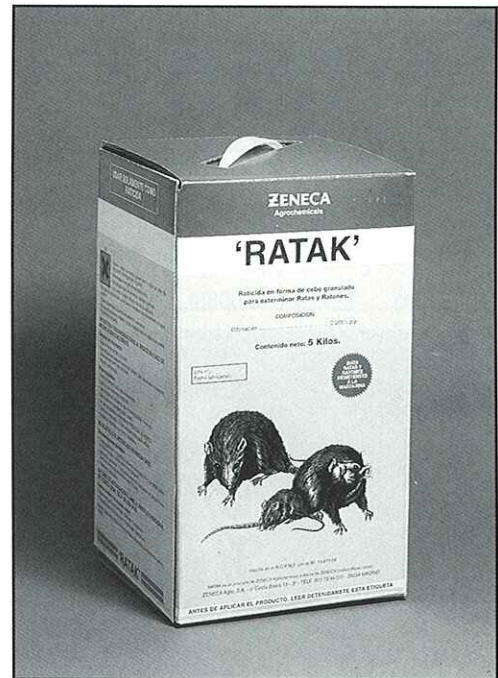
El Klerat es un rodenticida a base de brodifacum, un ingrediente activo de segunda generación altamente activo que controla tanto ratas como ratones, aun los resistentes a la warfarina y otros anticoagulantes de primera generación. El Klerat es tan activo que es capaz de matar a los roedores tras una sola ingestión y se puede emplear en la modalidad de aplicación pulsada para ahorrar producto y mano de obra.

Número de registro 94-10-00837 R

KLERAT BLOQUES

El Klerat también se presenta en forma de bloques parafinados. Esta formulación es ideal en situaciones húmedas puesto que es resistente a ella, y también donde se quiere fijar el cebo. Para ello los bloques tienen un agujero por el que puede pasarse un clavo o un alambre. El Klerat Bloque ahora contiene el amargizante para los humanos Bitrex.

Número de registro 94-10-00838 R





Control de roedores

SOREXA GEL

Esta novedosa formulación de difenacum de Sorex es una nueva solución profesional para el control de ratones. Este producto muy práctico de usar tiene excelente palatabilidad para los ratones y su formulación gel semi-sólida permite la colocación de la cantidad justa de producto exactamente donde se necesita. El Sorex Gel para su mayor seguridad contiene el Bitrex, producto de sabor amargo para los humanos, pero no para los roedores.

Número de registro 94-10-00881 HA



SOREXA BLOQUES

Producto a base de difenacum para el control de ratas y ratones. Formulado con Bitrex, insecticida y fungistático, es ideal para su empleo tanto en interiores como exteriores. Es un producto muy apetecible para los roedores, formulado con cereales enriquecidos con aromatizantes.

Número de registro 94-10-00882 HA



SOREXA CEBOS

NUEVO

Producto a base de difenacum formulado en forma de trigo partido y presentado en sacos de 25kg en bolsitas de 25 gramos o a granel. Este producto contiene Bitrex para reducir la posibilidad de su ingestión por las personas y fungicida e insecticida para proteger el cebo de los hongos e insectos.

Número de registro 94-10-00842

WARIN'S BM - 0.01%

NUEVO

Cebo a base de bromadiolona con el doble de la concentración de la que normalmente se ofrece. Viene en sacos de 25 kg conteniendo bolsitas de 25 gramos. Contiene Bitrex.

Número de registro 92-10-00364

WARIN'S CF

NUEVO

Producto que contiene 0.005% de clorofacinona presentado en sacos de 25 kg conteniendo bolsitas de 40 gramos. Contiene Bitrex.

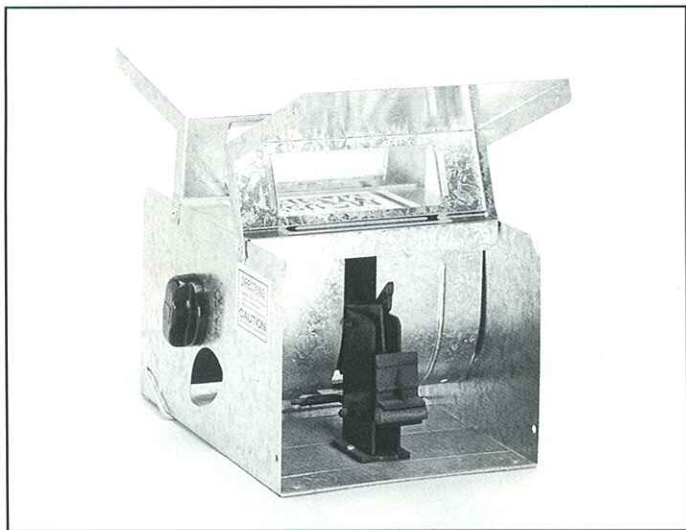
Número de registro 92-10-00367



Control de roedores



Control sin rodenticidas



MOUSE MASTER - TRAMPA RATONES

El Mouse Master es un producto fabricado por la Cooperación Micro-Gen.

Hay casos que no permiten tratar los ratones con un rodenticida habitual, porque se trata de una zona demasiado delicada para la aplicación de cebos o porque el cliente prefiere reducir o evitar la utilización de materias peligrosas.

Bajo estas circunstancias la solución más idónea es utilizar trampas mecánicas. En Estados Unidos, donde ya es uno de los métodos estándar, el Mouse Master se ha demostrado como la solución más aceptada.

Las trampas, acabadas en metal galvanizado, garantizan una duración muy larga. El mecanismo en el interior hace posible capturar a varios ratones sin lesionarlos. Es necesario llevar un control diario de las trampas para sacar a los ratones y así poder matarlos.

TRAMPA PEGAJOSA RATONES/RATAS

Productos de Bell Laboratories, son para colocar donde no se quiera emplear rodenticidas o donde los ratones recelen de ellos o de otros tipos de trampas.

TRAMPAS ADHESIVAS DE PLASTICO PARA RATAS Y RATONES

Producto nuevo ideado para la mayor comodidad del aplicador; Se presenta en cajas con asa de donde se sacan facilmente las trampas. Las trampas no usadas se pueden volver a meter en las cajas.

NUEVO

TRAMPA ADHESIVA MOUSE PRO

NUEVO

Trampa adhesiva cubierta para ratones hecha de cartón. Esta trampa con su túnel protector es de la mayor discreción.

TRAMPA ADHESIVA LTD

NUEVO

La trampa adhesiva más económica de la gama.



Cajas portacebos

La elección correcta de cajas o bandejas portacebos puede ser tan importante como la del rodenticida. Según el caso, es preciso usar una simple bandeja o en otro una caja portacebos con acceso protegido.

Killgerm ofrece ambos métodos para cualquier situación.

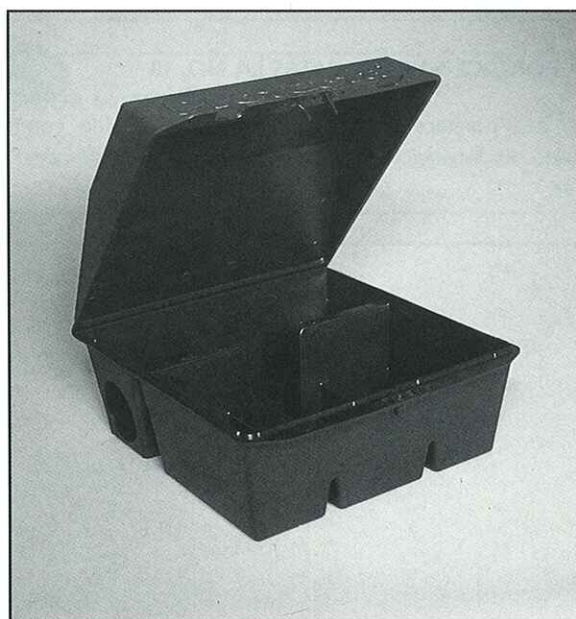
CAJAS PORTACEBO PROTECTA

(con acceso protegido): para ratas y ratones

Un producto de Bell Laboratories, Wisconsin, EEUU, uno de los principales fabricantes norteamericano de rodenticidas y productos para el control de roedores.

Se trata de cajas portacebos de un plástico altamente resistente. Las bisagras especiales están diseñadas con materiales de máxima calidad garantizan su larga duración. Estas cajas han sido aprobadas como cajas-portacebo con acceso protegido, cumpliendo con los estándares de EPA. Las cajas se cierran con un tornillo metálico; se incluye una llave en cada caja.

Las medidas de las cajas portacebos para ratas son aprox. 29 x 30 x 16cm para ratones miden aprox. 14 x 14 x 8cm.

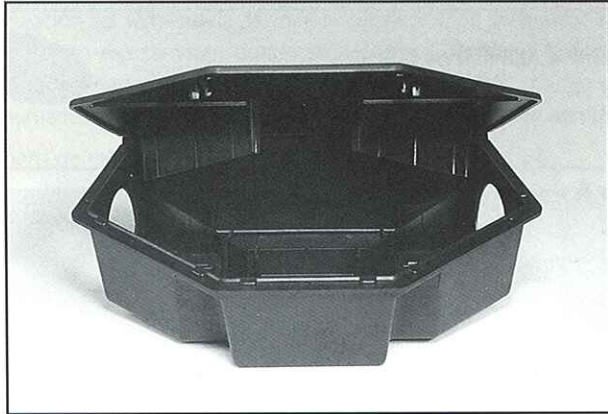




Control de roedores

PROTECTA LP

Caja portacebos de perfil bajo para ratas para uso interior. Esta caja está diseñada para caber fácilmente en esquinas y debajo de palets.



LA NO. 5, CAJA CUBIERTA PARA RATAS

Un producto de Bell Laboratories esta caja fabricada de plástico flexible mide aproximadamente 24,5 x 21 x 11,5cm



CAJA PORTACEBO PARA RATAS LA NO. 10



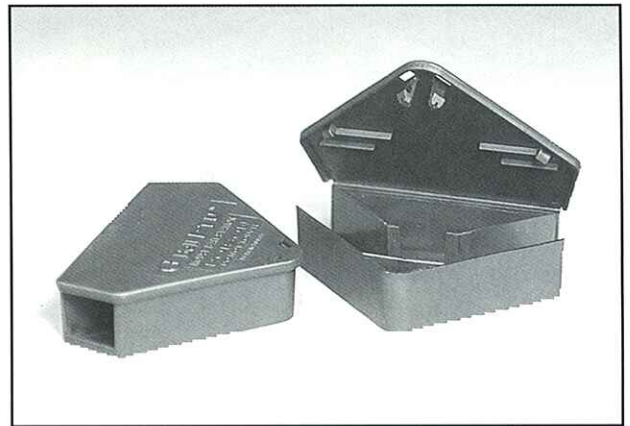
Nueva caja portacebo para ratas de plástico rígido con acceso protegido. Es la versión para ratas de la conocida número 7 para ratones.

CAJAS PORTACEBO PROTECTA RTU

Un producto de Bell Laboratories, es una caja portacebos fabricada de plástico fuerte para el control de ratones que puede fijarse en el suelo. La tapa móvil sólo puede abrirse con una llave especial, manteniendo el cebo únicamente al alcance del roedor. En el espacio interior se pueden colocar bloques rodenticidas o cualquier otro tipo de cebo.

La caja puede colocarse estratégicamente tanto a lo largo de la pared como en las esquinas.

Las medidas aproximadas son 13,5 x 10 x 3cm.

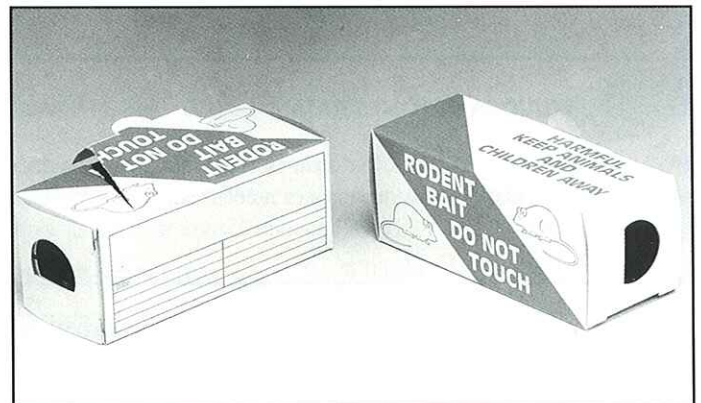


LA NO. 4 - CAJA PORTACEBOS PLEGABLES PARA RATONES

Son cajas portacebos de cartón plegables de fácil manejo y precio muy asequible. Llevan una capa de cera, que aumenta su duración.

A partir de una cantidad de 5.000 unidades hay la opción de diseñar la caja con el logotipo de su empresa. Pónganse en contacto con nosotros para más información.

No. 4 mide apróx. 12 x 5 x 5cm





Control de roedores

LA NO.6, TÚNEL DE PLÁSTICO PARA RATONES

Caja para ratones, muy estable, que puede fijarse al suelo. Diseñada para proteger el cebo de la humedad.

No. 6 mide apróx. 18 x 8 x 5cm



LA NO. 7, CAJA PORTACEBOS PARA RATONES

Nuevas cajas portacebo, diseñadas y fabricadas basándose en estudios detallados sobre el comportamiento de los ratones.

La caja portacebo no. 7 ha sido construida de tal manera que el ratón se siente seguro en el interior de la caja, consumiendo una gran cantidad de cebo. Únicamente se puede abrir con la llave especial que se adjunta. Debido a su gran resistencia la caja se ha demostrado muy eficaz en zonas, donde las cajas portacebos habituales no dan suficiente seguridad.

La No. 7 mide aprox. 12,3 x 9,3 x 3,5cm



Productos varios

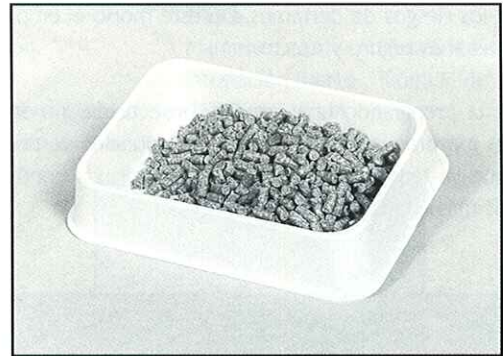
LAS BANDEJAS PORTACEBOS NO. 2 Y 3

Bandejas portacebos económicas y de fácil manejo. De forma cuadrada y suministrables en dos tamaños.

No. 2 mide apróx. 5,9 x 4,3cm

No. 3 mide apróx. 14,5 x 9,4cm

Por razones de seguridad, sólo deberán emplearse las bandejas portacebos en áreas donde no tienen acceso niños y animales domésticos, así como en zonas alejadas de productos alimenticios.



SELLANTE MOUSESTOP

Una pasta que impide el paso de los roedores para que no tengan acceso a áreas delicadas. Es ideal para tapar agujeros y fisuras en los edificios. Es repelente de agua y se puede pintar.

Producto de fácil aplicación. Se puede aplicar con un cuchillo a espátula o con el aplicador especial.

APLICADOR MOUSESTOP

Pistola para facilitar la aplicación del sellante Mousestop.



Control de insectos

En los últimos diez años han cambiado mucho los productos insecticidas que emplean los PCO. Han desaparecido algunos ingredientes activos como los clorados y han aparecido otros nuevos como los reguladores del crecimiento de los insectos. Los ingredientes activos han ido convirtiéndose más seguros, más activos y más específicos.

Ahí no acaba la cosa. Es tan importante la presentación de un ingrediente activo, es decir su formulación y su envase, como el activo mismo. En las formulaciones por ejemplo se ha avanzado muchísimo. Para empezar se emplean menos solventes orgánicos potencialmente dañinos. Se emplea mucho más el agua como solvente por ejemplo en las formulaciones microencapsuladas y en las suspensiones concentradas.

Los envases también han mejorado considerablemente. Los envases modernos facilitan la medición y el transporte de los productos y minimizan los riesgos de derrames. De este modo el empleo de los productos es más seguro y exacto.

Killgerm está preparando una gama de insecticidas modernos que satisfará las mayores exigencias de los profesionales de pest control. Algunos que ya tenemos en catálogo se detallan a continuación e incluiremos más en los meses venideros.

En este momento les podemos ofrecer:

Lambdacihalotrina, uno de los insecticidas piretroides más modernos y activos formulada como suspensión micrencapsulada en agua tiene un buen perfil toxicológico y no huele.

Betaciflutrina es otro piretroide de la nueva generación, Es muy activo contra una amplia gama de insectos y su formulación de suspensión concentrada es muy práctica.

Propetamfos es un organosfosforado que empleando las más avanzadas técnicas de formulación sigue vigente. Este producto inodoro se presenta como emulsión en agua.

Bendiocarb es uno de los ingredientes activos de más éxito en el mundo. Es particularmente efectivo contra hormigas y avispas. Este carbamato se presenta en formulaciones de polvo mojable en sobres pre-dosificados y en forma de espolvoreo.

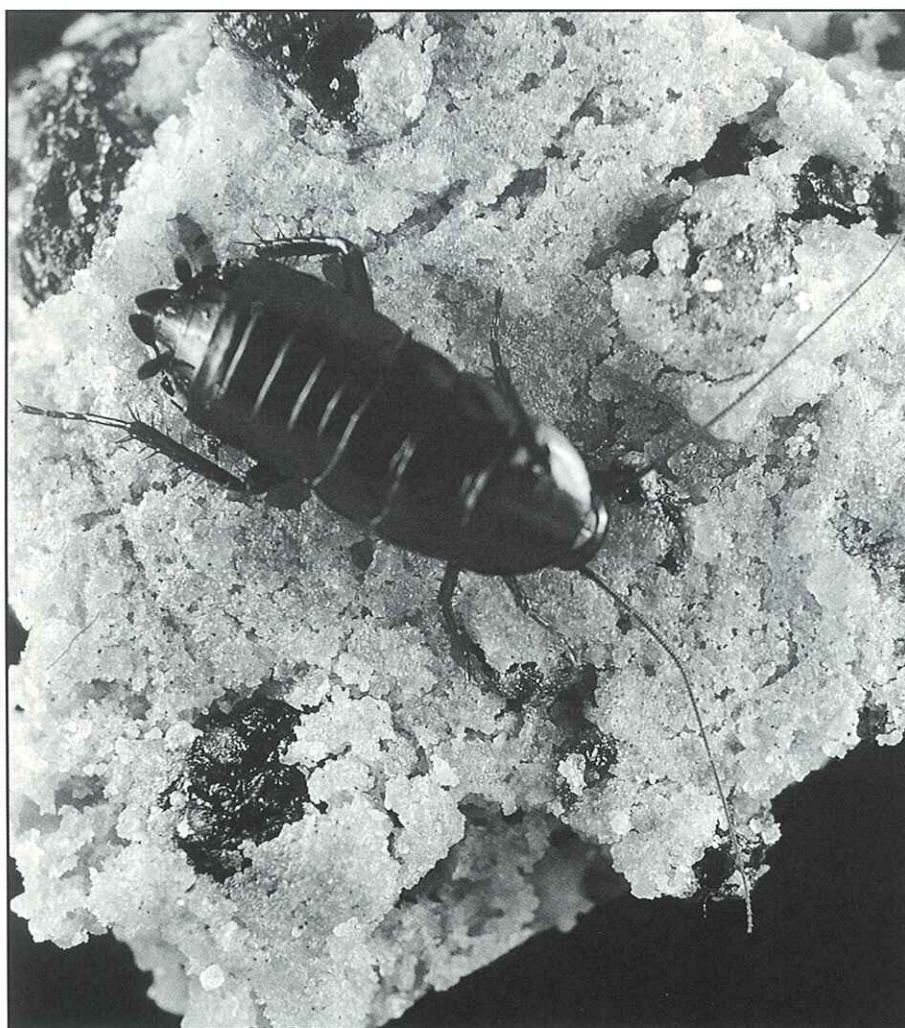
Triflumuron es un novísimo ingrediente activo que actúa como regulador del crecimiento de los insectos, un modo de acción que proporciona un arma adicional en el arsenal contra los insectos.

Propoxur es un activo formulado como concentrado emulsionable, una formulación tradicional especialmente recomendada para su uso en exteriores.

Clorpirifos es un ingrediente activo del grupo de los organofosforados. De amplio uso en el campo de salud pública formulado como suspensión microencapsulada mantiene todas las ventajas de este popular ingrediente con los beneficios adicionales de prescindir de disolventes orgánicos y de proporcionar mayor persistencia.

Hidrametilnona es un ingrediente activo con un modo de acción distinto a los insecticidas tradicionales. Actúa por ingestión y se aplica en forma de cebo. Tiene por lo tanto las ventajas de sobreponerse a la resistencia a otros ingredientes activos y de poder aplicarse con mínima mano de obra y de poder emplearse a cualquier hora aun en la presencia de personal.

La investigación ha demostrado que cualquier programa de control de insectos que emplea repetidamente el mismo ingrediente activo puede que los insectos se hagan resistentes a él. Para evitarlo es esencial por lo tanto no solo emplear el producto adecuado en cada situación sino que hay que alternar grupos de insecticidas. Killgerm le ofrece los ingredientes activos y formulaciones más apropiados para ello.





Control de insectos

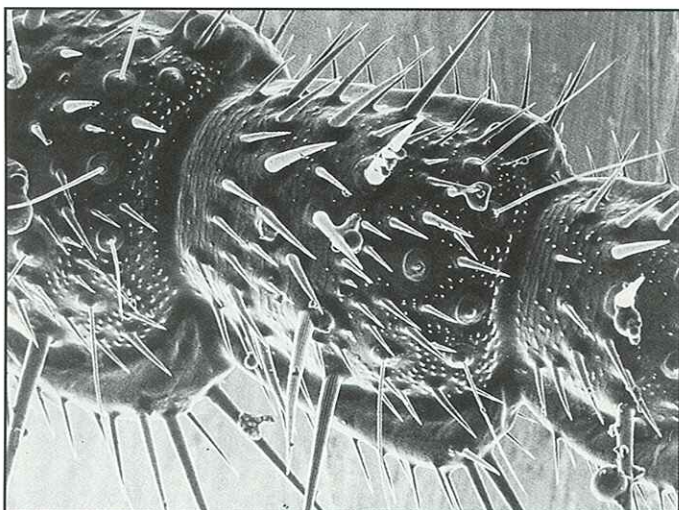


Insecticidas

DEMAND 10CS

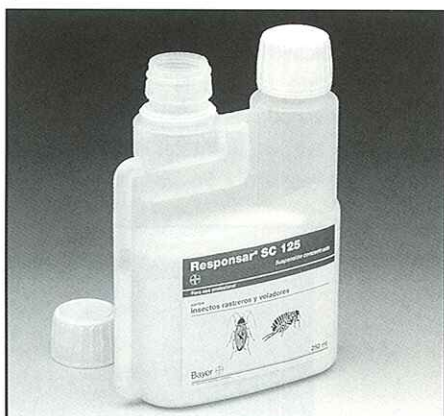
Un nuevo insecticida piretroide microencapsulado de Zeneca para el control residual de cucarachas y otros insectos rastreros. Contiene 10% de lambdacihalotrina. Este producto viene en un envase autososificador para facilitar la medición.

Ingrediente activo	100g/l lambdacihalotrina	
Envase	500 ml	
Dosificación:	Aplicación rutinaria	25ml/5lts en 200m ²
	Ataques fuertes	50ml/5lts en 200m ²
Número de registro	95-30-01174	



RESPONSAR SC 125

Nuevo insecticida piretroide de Bayer a base de betaciflutrina formulada como suspensión concentrada. Este producto de amplio espectro viene presentado en envase dosificador.



Ingrediente activo	125g/l betaciflutrina	
Envase	250 ml	
Dosificación:	Aplicación rutinaria	10ml/5lts en 100m ²
	Condiciones sucias	20ml/5lts en 100m ²
Número de registro	96-30-00471 R HA	

EMPIRE 20

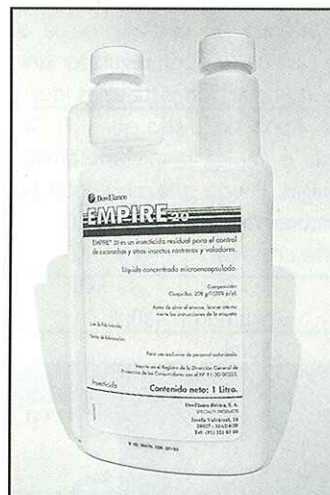


Insecticida a base de clorpirifos en formulación microencapsulada para el control de insectos rastreros y voladores. El conocido y muy apreciado ingrediente activo organofosforado presentado en forma de suspensión microencapsulada en un envase autososificador. El clorpirifos con su conocida efectividad ahora con todas las ventajas adicionales de la formulación microencapsulada que le otorga mayor persistencia eliminando al mismo tiempo los olores y otras desventajas de los disolventes orgánicos puesto que es una suspensión acuosa.

El Empire 20 se presenta además en un envase autososificador que permite la dosificación exacta y sin derrames. Está registrado para uso ambiental, doméstico y en alimentaria.

Ingrediente activo:	200g/l clorpirifos	
Envase:	1 litro	
Dosificación:	Mantenimiento	50ml/5 litros de agua
	Infestación fuerte	100ml/5l de agua
Número de registro	95-30-00222 HA	

Dispensable solamente en Cataluña, Levante y Baleares



KILL-LAK



Laca insecticida de muy bajo olor y de acción muy rápida y persistente para el control de cucarachas y otros insectos rastreros.

Este producto combina la acción de dos insecticidas piretroides uno con efecto residual y otro con efecto de choque. Lleva además un ingrediente sinergista para potenciar acción de los insecticidas.

El Kill-Lak es ideal para ser empleado en áreas más donde se quieren evitar olores.

Ingrediente activos:	1,0% High-cis cipermetrina
	0,3% Tetrametrina
	0,6% Butóxido de piperonilo
	100% c.s.p. Etanol
Envase	25 litros



Control de insectos

KILL-LAK LD



El Kill-Lak LD es una laca insecticida de Larga Duración y de acción rápida para el control de cucarachas y otros insectos rastreros. Este producto proporciona los beneficios de combinar el efecto del conocido ingrediente activo insecticida organofosforado clorpirifos con el piretroide high-cis cipermetrina para proporcionar excelente eficacia y larga persistencia. A los modos de acción distintos de estos dos ingredientes activos se añade además la tetrametrina para producir una acción de choque muy rápida. El Kill-LD es ideal para cualquier situación donde se desee obtener un control rápido y una persistencia de larga duración

Ingrediente activos:	3,0% Clorpirifos
	0,3% High-cis cipermetrina
	0,3% Tetrametrina
	0,6% Butóxido de piperonilo
	100% Excipiente
Envase	25 litros

STARYCIDE SC

Este producto de la casa Bayer es un regulador del crecimiento de los insectos. Con su modo de acción distinto es ideal para emplearse en rotación con otros tipos de insecticidas. El Starycide dificulta el proceso de la muda e impide que se desarrollen las pupas de las cucarachas y las pulgas. Puede mezclarse con Responsar SC 125 o Baygon EC 20 para control de adultos.

Ingrediente activo	Triflumuron 430g/l
Envase	250ml
Dosificación:	Cucarachas 10ml/5lts en 100m ²
	Pulgas 5ml/5lts en 100m ²
Número de registro	94-30-01015 HA



SAFROTIN EW

Novedosa formulación de emulsión de aceite en agua a base del ingrediente activo organofosforado propetamfos. Este insecticida de la casa Sandoz es de efecto residual muy persistente con efecto contra una amplia gama de plagas de salud pública.

Ingrediente activo	500g/l Propetamfos
Envase	1 lts
Dosificación:	50ml/5lts en 150m ²

BLATTANEX EW50



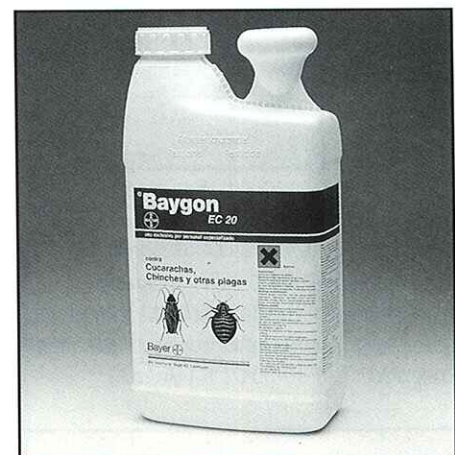
Es un insecticida de Bayer a base del piretroide ciflutrina. Presenta todas las ventajas de los piretroides aliado con una formulación acuosa que controla insectos voladores y reptantes, pudiéndose aplicar tanto en pulverización como en termonebulización. Se puede emplear en áreas delicadas como establecimientos alimentarios, hospitales etc.

Ingrediente activo:	500g/l ciflutrina
Envase:	1 litro
Dosificación:	Reptantes: 40ml/5 litros de agua
	Voladores: 30ml/5 litros de agua
	Termonebulización: 100ml/5 litros diluyente
Número de registro	94-30-0084

BAYGON EC 20

Insecticida cucarachicida polivalente a base de propoxur. Activo contra todo tipo de insectos.

Ingrediente activo	200g/l Propoxur
Envase	5 lts
Dosificación:	Aplicación rutinaria 125ml/5lts
	Ataques fuertes 250ml/5lts
Número de registro	96-30-00495 R HA

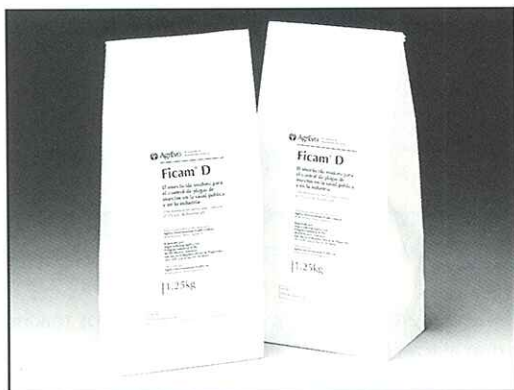


Control de insectos

FICAM D

Un producto de AgrEvo listo para el uso. Es un polvo inodoro, compuesto de bendiocarb, un insecticida carbamato muy activo. Se recomienda para el tratamiento de insectos rastreros, como cucarachas, hormigas, chinches y pulgas. También se aplica para avispas y moscas en interiores y en la fachada de edificios.

Ingrediente activo:	1% Bendiocarb
Envase	1 x 10Kg
Dosificación:	10-20g por m ²
Número de registro	95-30-0006I R



FICAM W

Uno de los plaguicidas más conocido en el ámbito de higiene pública y en la industria. Ficam W, un producto de AgrEvo, es un polvo mojable con el activo bendiocarb, un insecticida carbamato muy activo, que se recomienda para infestaciones de muchas especies de insectos rastreros y voladores, incluidas hormigas, avispas y pulgas.

Ficam W es inodoro y no es irritante.

Ingrediente activo:	80% Bendiocarb
Envase	10 x 10 x 15g
Dosificación:	15g in 5 litros de agua por 125m ²
Número de registro	783-Ins

MAXFORCE GEL

Novedoso producto para el control de cucarachas a base del ingrediente activo nuevo hidrametilnona formulado como cebo.

El Maxforce Gel abre las puertas de una técnica totalmente nueva para el control de cucarachas ideal para el manejo integrado de plagas. La hidrametilnona ofrece un modo de acción distinto a otros insecticidas por lo que controla cucarachas resistentes. Actúa por ingestión lo que permite que se formule como cebo.



El Maxforce Gel proporciona persistencia de control junto con una enorme comodidad de aplicación. No es necesario evacuar los locales por lo que se puede emplear en lugares delicados y a cualquier hora del día. El producto está listo para el uso y se coloca únicamente donde se encuentran las cucarachas permitiendo la aplicación dirigida.

Ingrediente activo:	2% hidrametilnona
Envase:	Tubo de 300g
Dosificación:	0,25 - 0,50gr/m ² cucaracha alemana 0,5 - 1 gr/m ² cucaracha oriental y americana
Número de registro	1892-Ins



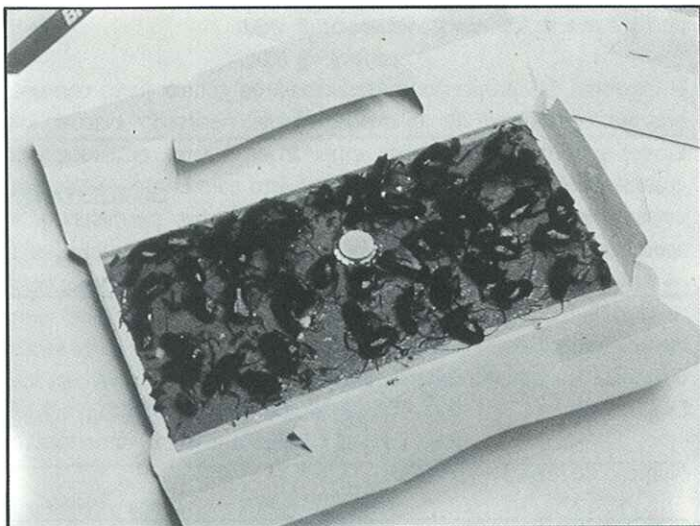


Trampas de monitorear

MANEJO INTEGRADO CON TRAMPAS DE MONITOREAR EL CONTROL INTEGRADO DE PLAGAS

Desde principios de los años 90, se han incrementado las inspecciones, preparaciones y consideraciones detallados a fin de disminuir la aplicación de materias peligrosas. Por esta razón el sistema MIP (Manejo Integrado de Plagas) hace imprescindible un análisis exacto de la infestación para determinar el método más óptimo para combatirla. Para este proceso son necesarias las trampas de monitorear:

Basándose en sustancias de reclamo (como, por ejemplo, feromonas, atrayentes alimenticios o combinaciones de ambos) las trampas sirven de constante monitor atóxico del nivel de infestación de insectos, en dependencias donde se manipulan o almacenan productos alimenticios, así como en otras zonas.



TRAMPA BLANCO PARA CUCARACHAS

Consiste de una trampa blanca y simple con feromonas de reclamo, perforada para dar 3 trampas pequeñas si es necesario. Efectiva contra todas las especies.

Se pueden personalizar con el nombre del cliente en caso de pedidos superiores a 5.000.

Caja de 100 - (3 x 100)

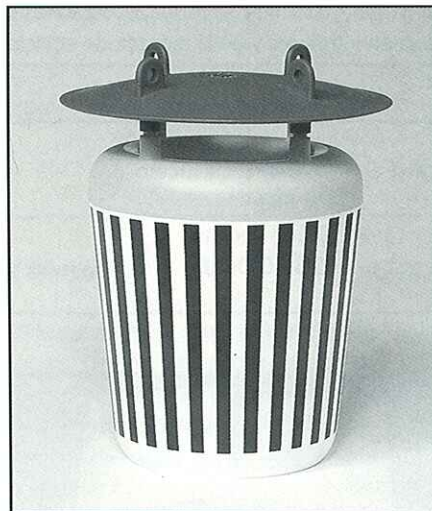
BELL TRAPPER

Trampa para cucarachas con pastillas de atrayente



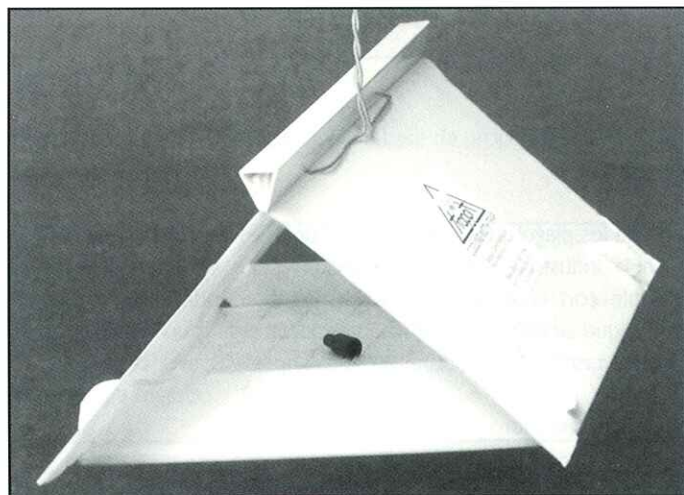
TRAMPA DE RAYAS NEGRAS

Para atrapar las palomillas adultas de las larvas que atacan los granos almacenados *Ephestia spp* y *Plodia sp*.



TRAMPA DELTA

Trampa a base de feromonas para atraer a los adultos machos de las palomillas que atacan los granos almacenados.

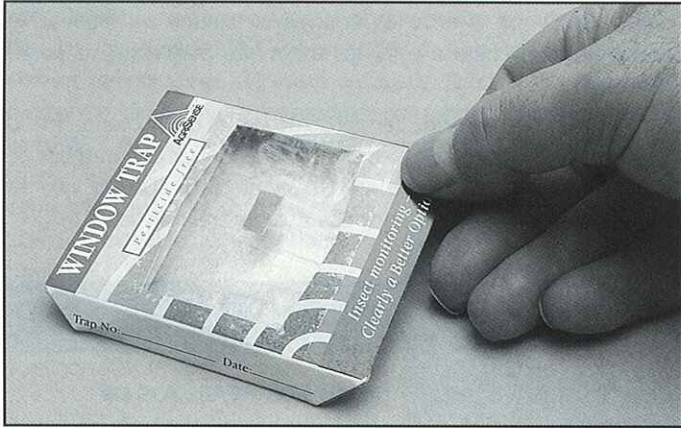




Trampas de monitorear

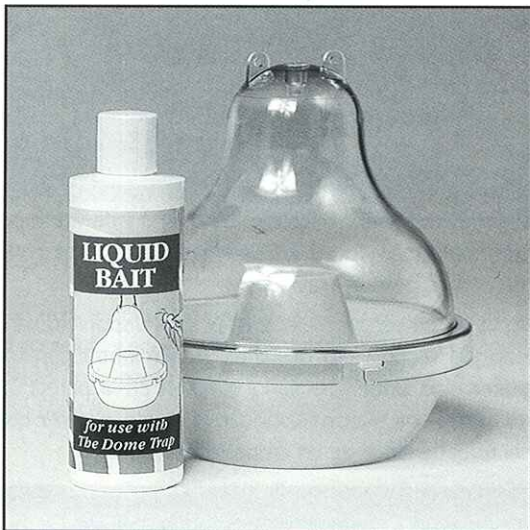
TRAMPA PARA GORGOJOS

Trampa ventana para atraer a los gorgojos *Tribolium sp.* Esta trampa viene con feromona atrayente de duración de 6 a 8 semanas.



TRAMPA PARA AVISPAS Y MOSCAS

Una trampa para avispas, moscas y mosca del vinagre que atrapa los insectos y no produce olores. Viene con una botella de 250cc de atrayente que contiene feromona.



ROLLO ADHESIVO PARA MOSCAS RENTOKIL



Un sistema para la captura de moscas en interiores que emplea un rollo adhesivo continuo de 400m.

TRAMPA PARA CARCOMA *Anobium spp*



Trampa de feromonas para la detección de la carcoma *Anobium punctatum*. Esta trampa permite detectar la presencia de adultos de la carcoma para poder hacer una aplicación oportuna.

TRAMPA PARA ESCARABAJO DEL TABACO *Lasioderma serricorne*



Trampa de feromonas que permite la detección del escarabajo del tabaco.



Desinfectantes

DIMANIN A



Desinfectante polivalente de gran efectividad contra bacterias, hongos, algas y levaduras. Tiene excelente poder de penetración y prolongado efecto residual, siendo además inodoro y fácilmente soluble en agua.

El Dimanin A con su amplio espectro de acción es idóneo para ser utilizado en casi cualquier situación, como por ejemplo:

- Hoteles, colegios, restaurantes.
- Hospitales y clínicas.
- Transportes públicos.
- Industria vinícola, industria cervecera, industria láctea y de bebidas en general.
- Cámaras frigoríficas, industria conservera, industria cárnica y mataderos.
- Piscinas, clubs deportivos y gimnasios.



Libros

Guía Científica de Truman PARA OPERACIONES DE CONTROL DE PLAGAS



Traducción de la cuarta edición de este excelente libro preparado bajo la dirección del Departamento de Entomología de la Universidad de Purdue en Estados Unidos. Es una guía práctica de 500 páginas que cubre muchísimos temas relacionados con el control de plagas de salud pública. Tiene capítulos sobre clasificación e identificación de insectos, sobre la biología y control de cucarachas, termitas, pulgas, hormigas, roedores etc.



Mata-insectos eléctricos ultra-violeta

Los insectos voladores contaminan las superficies y los alimentos. Son portadores de bacterias, que transmiten enfermedades, causando bajas laborales. El cierre de una local debido a la infracción de las leyes de sanidad puede conllevar multas altas y pérdidas de empleo.

El propósito de mantener alejados insectos voladores de productos alimenticios requiere una serie de medidas preventivas bien estudiadas. Estas por separado no ofrecen una solución completa, pero en conjunto como Manejo Integrado de Plagas garantizan una protección total para el cliente y el personal.

HIGIENE

La mejor manera de evitar una contaminación bacteriana es impedir desde un principio que la plaga tenga acceso a comida y bebida. Mantener un alto nivel de higiene es un punto clave en el tratamiento. La instalación de mosquiteros en las puertas y ventanas previene la entrada de insectos a las zonas de riesgo.

TRATAMIENTO DE NIDOS Y CRIADEROS

Para tratar grietas y fisuras en las instalaciones de la industria alimentaria los insecticidas ofrecen la mejor solución, protegiendo los grandes espacios con un tratamiento de ultra bajo volumen. En primer lugar se debe procurar eliminar todos los nidos en el edificio y su entorno.

TRAMPA DE TABLA ADHESIVA

La gama Chameleon aporta nuevo concepto en el control de insectos voladores. Los insectos son atraídos por tubos de luz ultravioleta a tablas adhesivas donde quedan pegados. Los mismos insectos atrapados ayudan a atraer a otros. No se producen ruidos de descarga ni existe la posibilidad de que caigan insectos o pedazos de insectos. Ideales para colocar en lugares donde entra el público y donde se preparan o sirven alimentos como bares y restaurantes.

MATA-INSECTOS ELECTRICOS

Los insectos que entran en una instalación deben ser eliminados de forma rápida, segura y eficaz. Los mata-eléctricos de PestWest han sido fabricados específicamente para proteger las zonas delicadas contra insectos voladores que ya han conseguido entrar. Funcionan a base de tubos ultravioletas de alta calidad, cuya eficacia para atraer los insectos está comprobada, y rejillas de alto voltaje que matan rápida y limpiamente.

¿ES SEGURA LA LUZ ULTRAVIOLETA?

La luz ultravioleta existe en la atmósfera como radiación natural. La fuente principal es el sol. Aproximadamente un 9% de la energía solar emitida es en forma de luz ultravioleta, la mayor parte con ondas de 300 - 400 nanómetros. Dicha luz ultravioleta puede conseguirse de manera artificial con lámparas especiales.

Los aparatos mata-insectos emiten luz negra ultravioleta con ondas de 365 nanómetros. Expertos de la medicina y la física concuerdan en que bajo condiciones normales estos rayos no suponen ningún peligro para el ser humano.

Al descubrir que la luz de estas frecuencias atrae a muchas especies de insectos voladores, se ha aprovechado esta atracción en el desarrollo de trampas para la investigación científica, así como para el control de plagas.

La cantidad de luz ultravioleta emitida por un tubo disminuye con el tiempo, dado que el forro especial en el interior del tubo se va deteriorando. Debido a esto, los tubos van perdiendo su poder atrayente.

La luz ultravioleta no puede ser percibida por el ojo humano. Por lo tanto el hecho de que los tubos sigan emitiendo luz azul después de 12 meses no significa que todavía sean efectivos. De ahí que es imprescindible cambiar los tubos fluorescentes regularmente.



PestWest

¿CUÁLES SON LAS VENTAJAS DE LOS APARATOS DE PESTWEST?

Los modelos de PestWest se fabrican con acero de gran calidad en acabado esmaltado. También ofrecemos aparatos hechos del mismo acero inoxidable que se utiliza para los barcos, con una rejilla y bandeja recogedora de acero fino. La instalación eléctrica está equipada con transformadores y elementos de calidad fabricados por la misma PestWest.

Los aparatos eléctricos tienen que responder a ciertas normas de seguridad. Todos los modelos de PestWest están dotados de un sistema de seguridad que los desconecta con rapidez y comodidad de la red eléctrica. Para que no haya contacto con la rejilla eléctrica, la corriente queda interrumpida inmediatamente al manipular la reja protectora exterior. Además cada aparato dispone de una lámpara de luz roja que indica si hay corriente.

Para tratamientos en áreas en las que la humedad es alta, los tubos de los aparatos de PestWest son resistentes al agua y de vidrio protegido en caso de implosión. Todos los sistemas electrónicos concuerdan totalmente con las normas europeas.

El modelo NPV, en versión 40W y 80W, está disponible para poder ser colgado del techo. No obstante, se suministra con todos los componentes para poder instalarlo también en la pared. De esta manera se ofrece una mayor flexibilidad al cliente, a la vez que ayuda a limitar el nivel de stock de las empresas instaladoras.

Una gran ventaja de los aparatos PestWest es su fácil y seguro manejo en lo que se refiere a mantenimiento y cambio de tubos. Nada más levantar la reja protectora externa y sacar la bandeja recogedora se tiene acceso a los tubos y la superficie interior. Esto significa que el mantenimiento requiere sólo una fracción de tiempo de lo que sería necesario con otros aparatos. Este ahorro de tiempo conviene tanto al técnico como al cliente.

La gama de aparatos de tabla adhesiva Chameleon aporta una nueva dimensión al mercado. Ideales para colocarse en áreas delicadas o a donde tiene acceso el público, todos comparten los mismos tubos y tablas adhesivas para mayor comodidad de mantenimiento.

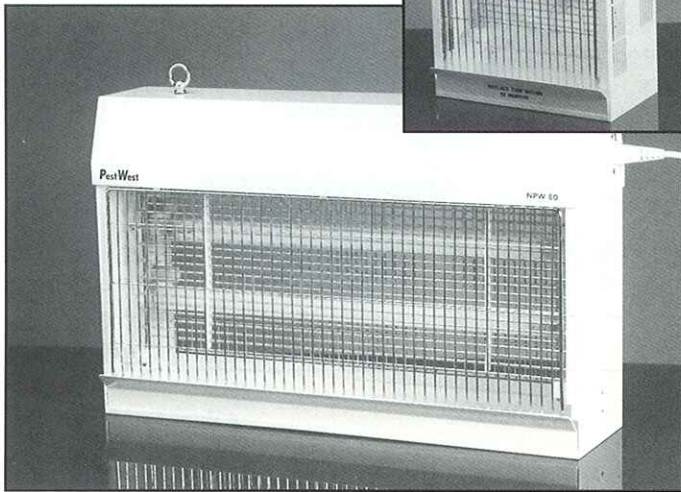
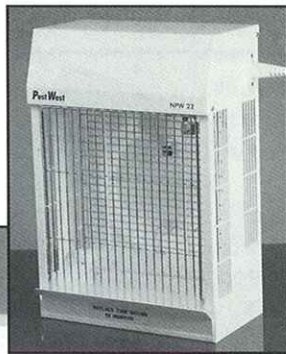


Mata-insectos eléctricos ultra-violeta

GAMA NPW 40/80 COMBI

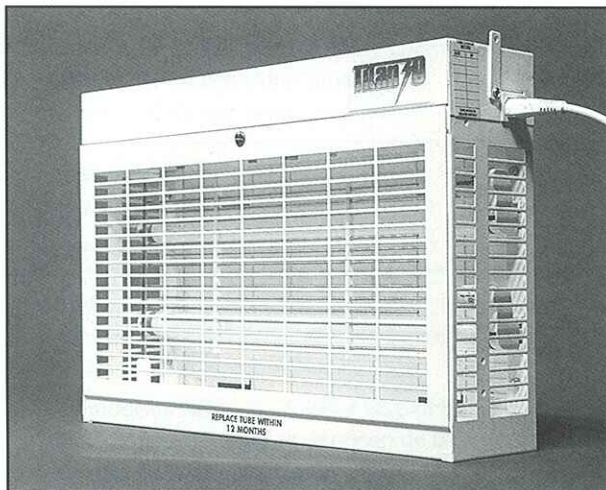
Gama con gran éxito en el sector alimenticio y en industrias de envasado en toda Europa. Existen dos modelos, en versión 40W y 80W, esmaltados en blanco o en acabado de acero inoxidable. Una particularidad de la gama Combi es que puede ser instalado en la pared o colgado del techo. Los productos de la gama Combi cumplen con los estándares de seguridad europeos. También hay disponibles modelos resistentes al agua y modelos con tubos de vidrio protegidos. La NPW22 es una unidad compacta, robusta y atractiva diseñada para usarse en cocinas, bares, etc., así como ideal en tiendas. Este económico modelo se presenta en acero inoxidable o revestimiento blanco.

Con una luz de 22 vatios producida por un tubo circular, trabaja sobre un área nominal de 40m².



TITAN

El modelo más reciente de toda la gama de PestWest. Su precio es más que accesible y económico, disponible en variedad Combi puede ser instalado en la pared o en el techo. Disponible sólo en acabado esmaltado blanco.

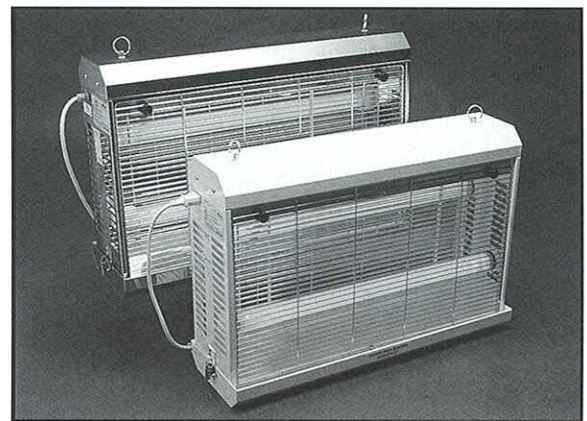


NEMESIS

El aparato NEMESIS es un mata-insecto eléctrico diseñado especialmente para la industria alimenticia. Cumplir con las exigencias particulares a este sector ha sido el criterio principal en la fabricación de este modelo.

Las ventajas del mata-insectos NEMESIS son:

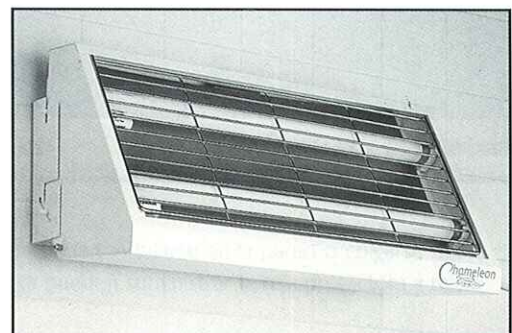
- resistencia al agua;
- rejilla de acero 316;
- rejilla eléctrica con un sistema de autolimpieza;
- diseño especial para impedir que corrientes de aire puedan hacer caer los insectos atrapados fuera del interior del aparato;
- 360° de atracción a los insectos;
- bandeja recogedora de gran tamaño;
- disponible para montaje en la pared o en el techo.



CHAMELEON

Se trata de un modelo de gran calidad y precio accesible que utiliza la luz ultravioleta para atraer a diversas especies de insectos voladores. Estos quedan atrapados sobre tablas adhesivas. Asimismo, se le pueden incorporar tablas de color negro para evitar que los insectos queden a la vista del público. No produce ruidos y es muy discreto.

Este modelo está disponible en acabado esmaltado en blanco y puede ser instalado en la pared o dispuesto sobre cualquier módulo y superficie. Además, ofrece la gran ventaja de poder ser colocado directamente sobre el lugar donde se manipulan los alimentos.





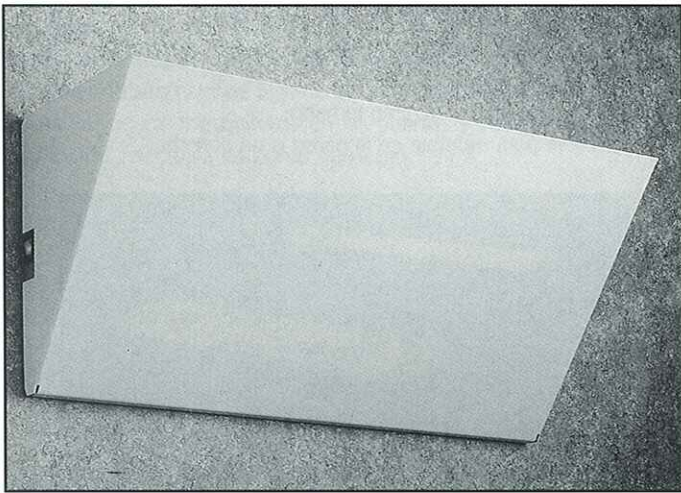
Mata-insectos eléctricos ultra-violeta

CHAMELEON RESTAURANT



Producto nuevo especialmente diseñado para emplearse en hostelería y tiendas de alimentación. Aparato sumamente discreto donde quedan escondidos el tubo y la tabla adhesiva. Ideal para colocarse en lugares donde se quiera hacer control de insectos voladores sin que la gente ni siquiera se entere.

Se puede fabricar con acabados distintos para que entone con la decoración del local. Emplea el mismo tipo de tubo y tabla adhesiva que el Chameleon.



MEDIDOR DE LUZ ULTRAVIOLETA



Aparato compacto y cómodo para medir la luz ultravioleta emitida por los tubos de los mata-insectos eléctricos. Empleando el medidor de luz UV podrá saber exactamente si la cantidad de luz UV que emiten los tubos es suficiente y por lo tanto, si es necesario cambiarlos.

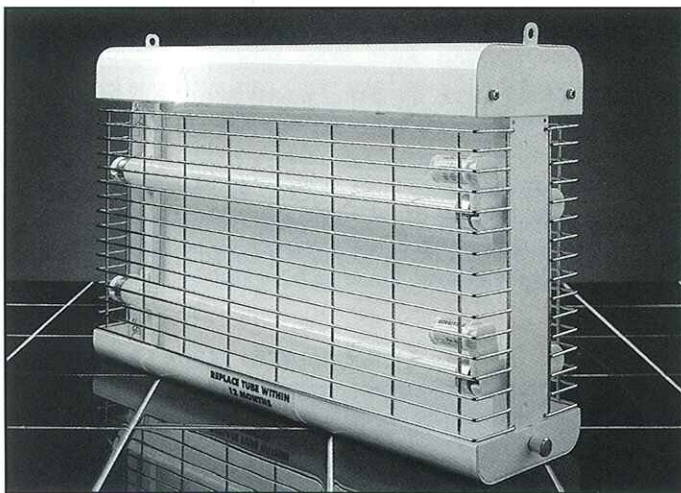
Con este aparato podrá obtener la utilización más eficiente de los tubos UV, pudiendo cambiarlos en el momento óptimo, logrando de esta manera combinar la máxima eficacia de los mata-insectos con un gasto mínimo en tubos.



CHAMELEON 2 X 2



Extensión de la gama Chameleon para cubrir áreas grandes, tiene todas las ventajas del Chameleon con el doble de cobertura. Emplea los mismos tubos y tablas que el resto de la gama Chameleon.





Mata-insectos eléctricos ultra-violeta

MATA-INSECTOS ELECTRICOS-UV

Información técnica

Modelo	Tipo	Altura x Largo x Ancho(cm)	Tensión rejilla	Tubos	Area de cobertura (**)
NPW22	Instalado en pared	43 x 29 x 16	4500V/9mA	Circular 22W	Hasta 40m ²
NPW40 Combi	Instalado en pared	39.5 x 62.5 x 16.5	4500V/9mA	Recto 2 x 20W	Hasta 75m ²
NPW40 Combi	Colgado del techo	39.5 x 62.5 x 16.5	4500V/9mA	Recto 2 x 20W	Hasta 150m ²
NPW80 Combi	Instalado en pared	39.5 x 62.5 x 16.5	4500V/9mA	Recto 2 x 40W	Hasta 150m ²
NPW80 Combi	Colgado del techo	39.5 x 62.5 x 16.5	4500V/9mA	Recto 2 x 40W	Hasta 280m ²
Nemesis 40	Instalado en pared	44 x 63.5 x 16.5	4500V/9mA	Recto 2 x 20W	Hasta 80m ²
Nemesis 40	Colgado del techo	44 x 63.5 x 16.5	4500V/9mA	Recto 2 x 20W	Hasta 150m ²
Nemesis 80	Instalado en pared	44 x 63.5 x 16.5	4500V/9mA	Recto 2 x 40W	Hasta 160m ²
Nemesis 80	Colgado del techo	44 x 63.5 x 16.5	4500V/9mA	Recto 2 x 40W	Hasta 300m ²
Chameleon	Instalado en pared	23 x 48 x 21.5		Recto 2 x 15W	Hasta 50m ²
Chameleon Restaurant	Instalado en pared	20 x 46.5 x 16.5		Recto 1 x 15W	Hasta 20m ²
Chameleon 2 x 2	Colgado del techo	31.5 x 48 x 12		Recto 4 x 15W	Hasta 120m ²
Titan	Instalado en pared	33 x 46.5 x 11	4500V/9mA	Recto 2 x 15W	Hasta 60m ²
Titan	Colgado del techo	33 x 46.5 x 11	4500V/9mA	Recto 2 x 15W	Hasta 120m ²

(**) El área de cobertura máxima, según condiciones de instalación.

El peso de las unidades es: NPW 22 WM = 6.5 kg; NPW 40/80 = 10Kg; NEMESIS = 12 kg; Chameleon = 5.8 Kg; Titan = 5 Kg.

MATA-INSECTOS ELECTRICOS-UV

Información técnica

MODELO	APLICACIÓN	ACABADO
NPW 22 WM	Para almacenes, tiendas y cocinas.	esmalte blanco acero inoxidable
NPW 40 COMBI	Para naves industriales y grandes almacenes y granjas.	esmalte blanco acero inoxidable
NPW 40 ASS NPW 40 SSP resistente al agua / con vidrio protegido		acero inoxidable acero inoxidable
Nemesis 80 SS resistente al agua / con vidrio protegido Nemesis 80 W con vidrio protegido Nemesis 40 W con vidrio protegido	Industria, mataderos.	acero inoxidable esmalte blanco esmalte blanco
CHAMELEON CHAMELEON RESTAURANT CHAMELEON 2 X 2	Hostelería, tiendas de alimentación, oficinas.	esmalte blanco esmalte beige esmalte blanco
TITAN	Oficinas, tiendas.	esmalte blanco

Los modelos NPW 40 COMBI y 80 COMBI, así como Nemesis 40 y Nemesis 80 pueden instalarse en la pared o colgarse del techo; todos los aparatos disponen de las piezas para convertirlos. A petición, se pueden suministrar la reja protectora y rejilla eléctrica en acero inoxidable.



Control de aves urbanas

CONTROL DE PALOMAS - POR QUÉ Y CÓMO.

Uno de los misterios del mundo de pest control es que, mientras que hay miles de palomas en nuestras ciudades y aunque son conocidas portadoras de enfermedades y causantes de daños, son consideradas "simpáticas". El control de palomas se ve por lo tanto dificultado por la opinión pública la cual, no pone sin embargo objeciones al control de ratas y ratones.

Las palomas son un peligro para la salud pública por cuatro razones.



Hay considerables pruebas científicas que muestran que las palomas son las "ratas voladoras" de nuestras ciudades. El espectro de organismos causantes de enfermedades asociados con estos pájaros es muy parecido al que se encuentra con las ratas, por ejemplo los micro-organismos causantes de salmonelosis, toxoplasmosis y neumonía.

Las palomas son también portadoras de arañuelas y garrapatas que migran desde los áticos y otros sitios donde están los nidos y que también causan alergias y enfermedades.

Las heces de las palomas contienen sustancias agresivas que disuelven la piedra y otros materiales de construcción a través de los años. Dañan la estética de los edificios y estos requieren reparaciones costosas.

Por último, las excreciones de las palomas dejan depósitos resbaladizos sobre los pavimentos los cuales son sucios y pueden ser peligrosos, especialmente para los ancianos.

¿Cómo se controlan? - A las palomas les encantan nuestras ciudades porque hay abundante alimento y los edificios tanto nuevos como viejos tienen muchos sitios donde pueden posarse y anidar. Estas palomas ciudadanas son descendientes de la paloma mediterránea de los acantilados y para ellas los edificios son simplemente acantilados alternativos. La solución permanente al problema de las palomas es denegarles el acceso a los edificios o por lo menos hacerlos menos atractivos para ellas. Esto se puede lograr mediante el uso de nuestro sofisticado y casi invisible sistema de redes anti-pájaros o mediante otros sistemas como los de alambres y de púas.

Otros métodos como cazarlas, ahuyentarlas con ruido o envenenarlas son soluciones que se han demostrado poco duraderas. Un área de donde simplemente se han ahuyentado las palomas volverá a ser ocupada rápidamente y necesitará repetidas operaciones de limpieza.

RED ANTI-PÁJAROS NETWORK

El empleo de una barrera de redes es uno de los métodos más efectivos y duraderos para prevenir que la plaga de los pájaros urbanos se posen sobre los edificios. Siempre debe ser la primera opción a considerar para cualquier trabajo de control de pájaros.

Las redes de Network están diseñadas para durar por lo menos 10 años si se instalan correctamente. Estas redes protegen edificios en todo el mundo.

Las hay en tres colores - negro, color piedra y blanco. Cada color viene con tres tamaños de malla dependiendo de la especie de pájaro. Estos son:

38mm o 50mm para palomas (*Columba livia*)

29mm para estorninos (*Sturnus vulgaris*)

19 mm para gorriones (*Passer domesticus*)

Todas las redes, cuando se instalan correctamente, son casi invisibles desde la calle. Sin embargo para conseguir una buena instalación de las redes es esencial que los operarios estén correctamente entrenados. Killgerm puede organizar cursos de entrenamiento para aplicadores profesionales.

Además de las redes Killgerm también suministra una amplia gama de accesorios de montaje que incluyen:

Tuercas de acero inoxidable

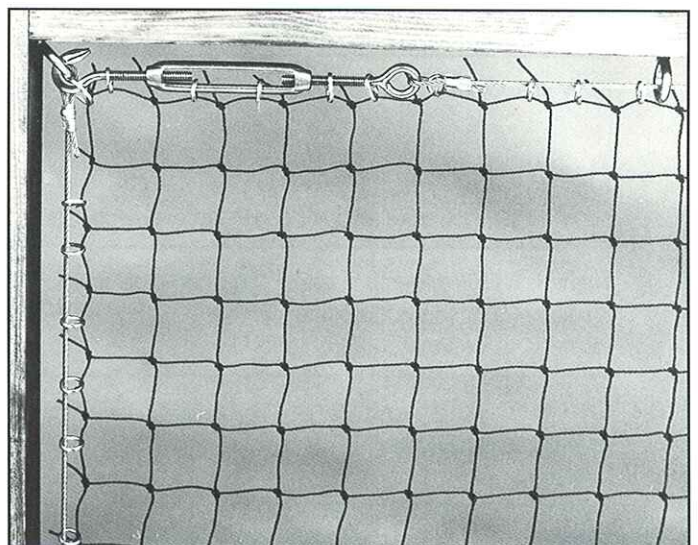
Ganchos

Clips

Alambres

Alicates cortadores de alambre

Pasadores

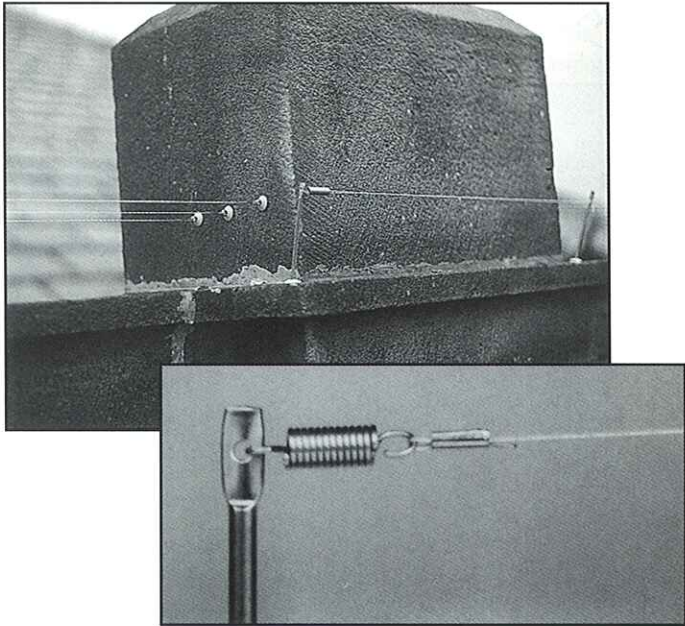




Control de aves urbanas

SISTEMA NETWORK DE ALAMBRES (BIRDWIRE)

Este sistema es de los más usados en el Reino Unido para prevenir que se posen las palomas en las cornisas de los edificios. El sistema consiste de alambre de acero inoxidable tensado por resortes y con soportes de postes de acero inoxidable. Los postes vienen en distintos tamaños y el sistema es muy versátil, pudiendo colocarse sobre casi cualquier superficie.



El sistema consiste de:

• POSTES DE ACERO INOXIDABLE

Para fijar los alambres

• ALAMBRE DE ACERO INOXIDABLE

Alambre de acero de siete filamentos cubierto de nilón transparente. Se coloca entre los postes e impide que se posen las palomas o gaviotas.

• REMACHES

Hechos de nilón termoplástico que no se corroen o manchan. Para fijar los postes al substrato.

• RESORTES

Que se colocan cada dos postes para dar elasticidad al alambre e impedir que se posen las palomas.

• PASADORES DE ACERO INOXIDABLE

Un adhesivo especial que es de secado rápido y resistente a las condiciones climáticas.

• ADHESIVO DE SILICONA FIXALL

Un adhesivo especial que es de secado rápido y resistente a las condiciones climáticas.

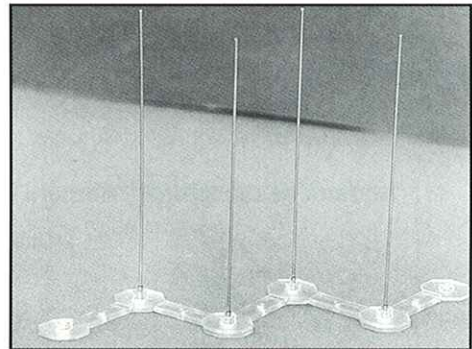
SISTEMA BARRERA AVERT

El sistema consiste en púas de acero inoxidable fijadas encima de una base de policarbonato que se puede ajustar a cualquier configuración.

Con el adhesivo que suministramos o los tornillos especialmente diseñados, este sistema puede utilizarse en repisas, estatuas tubos, vigas y desagües.

Gracias a su forma compacta, el sistema es muy cómodo para transportar y llevar al sitio de tratamiento donde se extiende fácilmente cortándolo a la medida deseada. La base ajustable le ofrece cuatro diferentes densidades de púas para elegir, según la persistencia de los pájaros. De esta manera el técnico puede crear la forma más adecuada.

Puesto que el sistema básico consiste de un sólo tipo de unidad, le evita tener que almacenar muchos diferentes estilos. De ahí que el sistema barrera Avert le ofrece una solución económica tanto en cuestión de stock como de uso.



SILIRUB 2

Adhesivo transparente de silicona. Un producto de primera calidad apto para las superficies secas y limpias. Una vez secada la silicona es resistente a temperaturas de -60°C hasta +200°C.

1 tubo = 10 metros

AQUAFIX

Aquafix es un producto especial que se adhiere a cualquier superficie húmeda y no-porosa. No debe aplicarse en zonas donde la temperatura de superficie pueda superar los 90°C.



Control de aves urbanas

DEPIGEONAL

Sistema para prevenir que se posen los pájaros

Depigeonal es un sistema para prevenir que se posen las palomas de las ciudades. Consiste de tiras de policarbonato con púas de acero inoxidable fijadas a la base. Las hay disponibles en distintos estilos de modo que hay una configuración posible para cada tipo de cornisa. Las bases de policarbonato pueden fijarse a construcción con tornillos o con pegamento de silicona si no es conveniente taladrar.

Pieza	Altura	Metros por caja
MD1	100mm	54
MD1	100mm	54
MD2	100mm	27
MD3	100mm	18
MD4	100mm	18
MD5	100mm	18
MD6	100mm	18
MD1	150mm	54
MD2	150mm	27
Depigeonal Ultra	110mm	10m

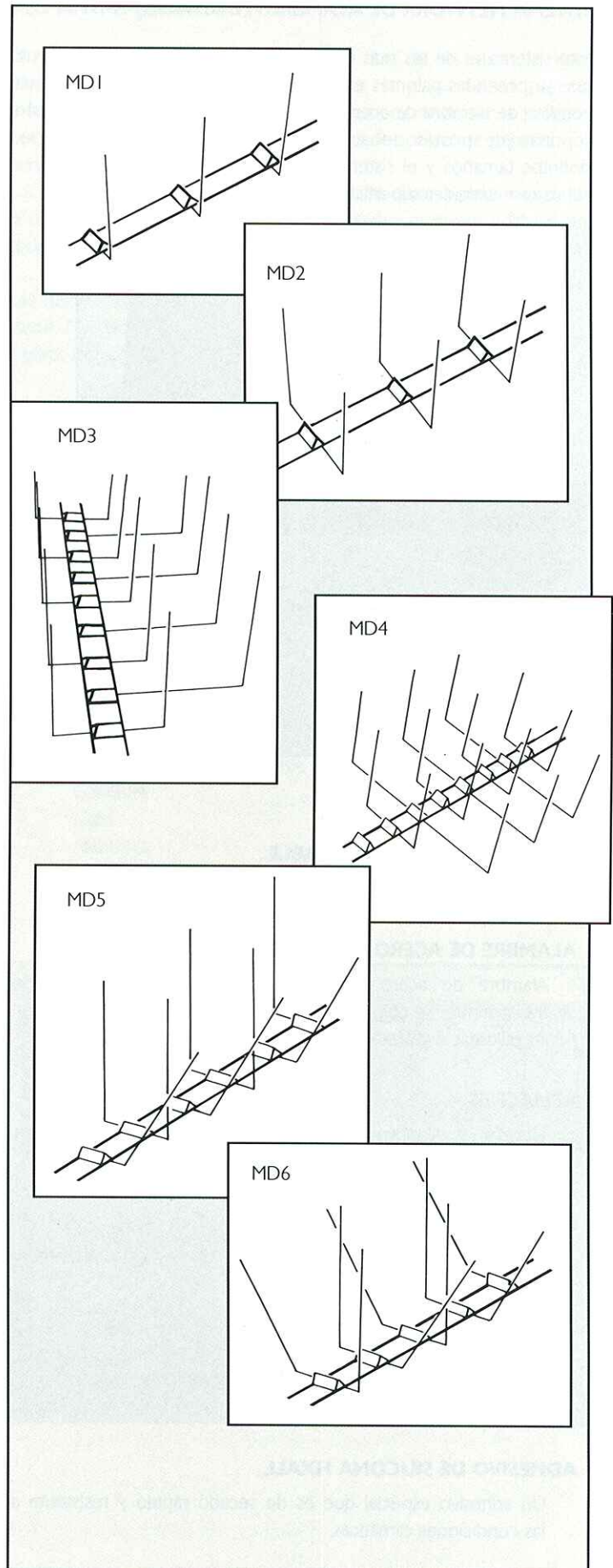
MDD1 y MDD2 llevan el doble de púas que el MD1 y el MD2

Adhesivo de silicona	Contenido
Silirub 2	310ml
Aquafix	310ml

Pieza	Anchura de Depigeonal	Anchura de cornisa
MD1	3cm	hasta 5cms
MD2	5cm	5 - 10cms
MD3	9.7cm	10 - 15cms
MD4	15cm	15 - 20cms
MD5	10.5cm	10 - 15cms
MD6	17cm	17 - 25cms
Depigeonal Ultra		6 - 14cms



Depigeonal Ultra, nuevo aparejo con mayor densidad de púas, más altas de 110mm y más gruesas de 1,3mm, ahora más efectivo y con cobertura de 6 a 14cm de ancho. Es también más económico y además con una unidad de venta de 10m proporciona mayor flexibilidad a la hora de la compra.





Control de aves urbanas

El Tobogán



El Tobogán es un disuasor de larga duración para prevenir que se posen las aves. El Tobogán protege estructuras tanto internas como externas tales como edificios, puentes, almacenes, sus alrededores y cualquier cornisa o parapeto donde se pueden posar las aves, cuyos excrementos pueden constituir una molestia o un peligro para la salud.

Este dispositivo consiste de una extrusión de plástico ligero y duradero en ángulo recto, con una vertiente que hace imposible que se posen las aves.

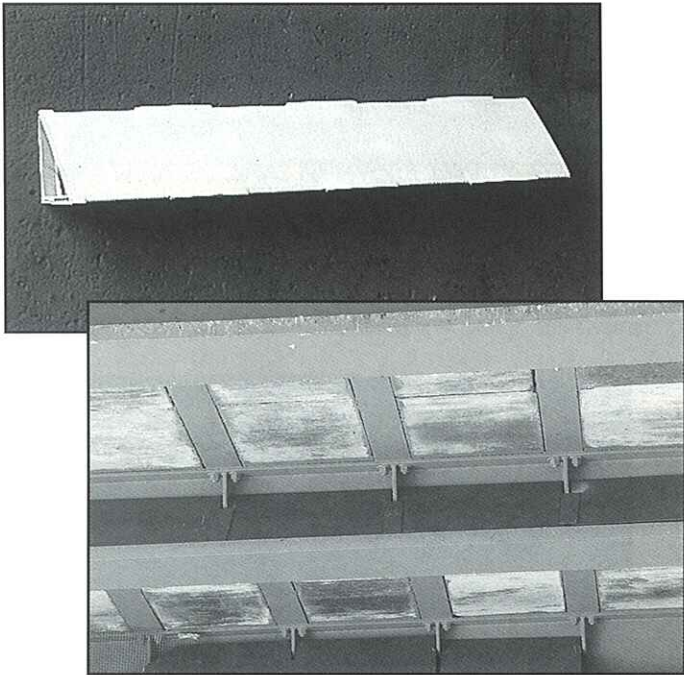


Figura 1

Se muestra una viga de acero (1) con la extrusión cubriendo la superficie superior (2) de la pestaña inferior (3). Cada extrusión tiene una superficie lisa y plana inclinada hacia la parte exterior de la superficie (2) en un ángulo de 45 grados aproximadamente.

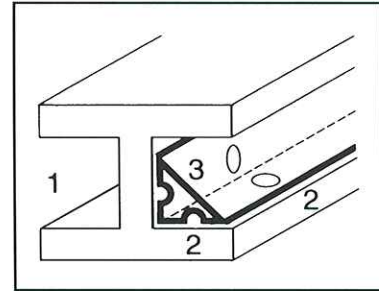
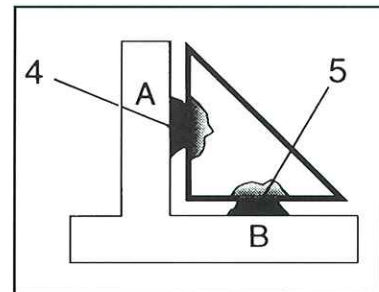


Figura 2

Esta figura muestra el método de fijación, que es mediante el empleo de gotas de adhesivo de espuma de poliuretano, cada una del tamaño de una pelota de golf. Estas se colocan primero en la cornisa sobre las superficies marcadas A y B.

A continuación se coloca la extrusión firmemente sobre la espuma, la cual es forzada a penetrar por los agujeros (4) y se expande para formar botones (5). Estos se endurecen rápidamente, sujetando el interior de la extrusión y fijándola firmemente a la cornisa.



Si es necesario a fines de mantenimiento, la extrusión se puede quitar con facilidad cortando la espuma endurecida con un alambre o un cuchillo aserrado. Se puede volver a pegar con la misma rapidez.

El dispositivo y la espuma son resistentes al lavado a presión. Se prevee que la vida útil del producto será de bastante más que cinco años.

El Tobogán viene en longitudes de 122cm con las siguientes variaciones en la altura y anchura:

Largo	x	Alto	x	Ancho
122cm	x	102mm	x	76mm
122cm	x	152mm	x	127mm
122cm	x	203mm	x	178mm
122cm	x	254mm	x	229mm



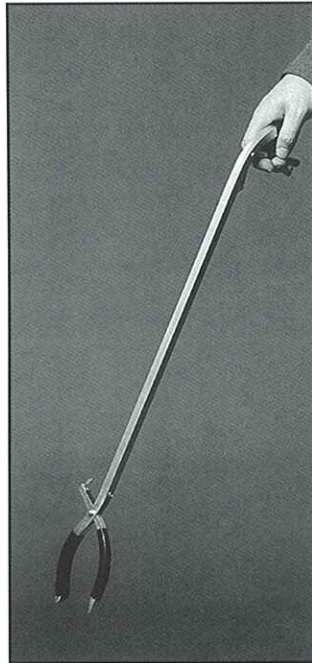
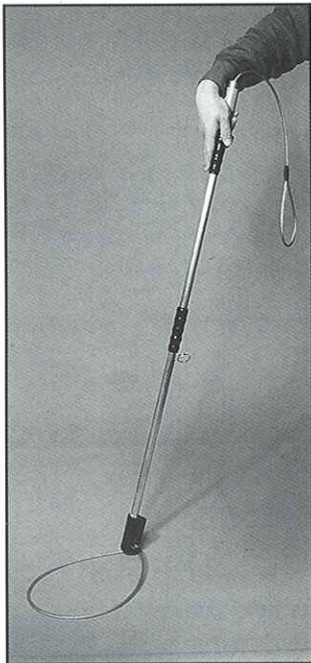
Equipos para atrapar animales

Todos los PCO necesitan equipo para atrapar animales salvajes o semisalvajes. Perros y gatos vagabundos pueden transmitir enfermedades infecciosas y parásitos peligrosos, como por ejemplo, la rabia. Por eso suponen un peligro, en especial, para hospitales, instalaciones alimenticias y escuelas.

KILLGERM ofrece una gama variada de equipos para atrapar animales para el aplicador profesional para que pueda desarrollar su trabajo de manera segura y efectiva.

ATRAPA PERROS

Consiste de un mango robusto con un cable que se pasa por encima de la cabeza del animal que al estirarlo, lo atrapa. Tiene sistema de bloqueo para mayor seguridad.



SUJETAGATOS

Un sistema de fácil manejo para cazar gatos.

También puede emplearse para salvar o sacar gatos de lugares de difícil o peligroso acceso.

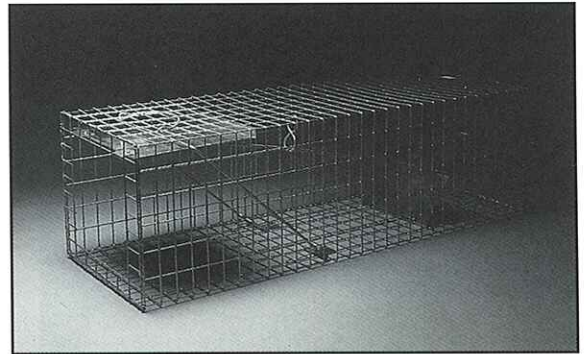
Precisamente en el caso de gatos vagabundos es necesario el uso de este equipo para evitar daños que pueden sufrir tanto el hombre como el animal.

Sujetagatos - 70cm AC180-305

TRA004 TRAMPA GATOS

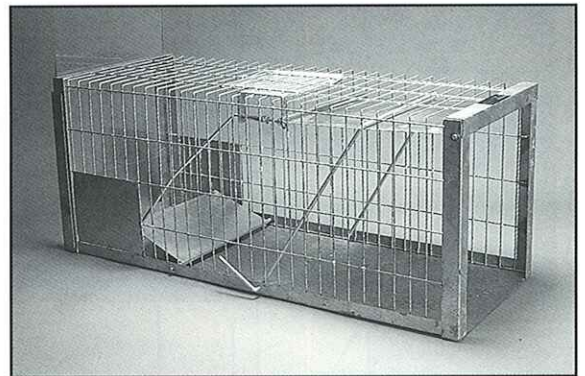
Una trampa de metal galvanizado, diseñada específicamente para cazar gatos o animales de tamaño parecido.

La trampa mide apróx. 76 x 25,5 x 23cm



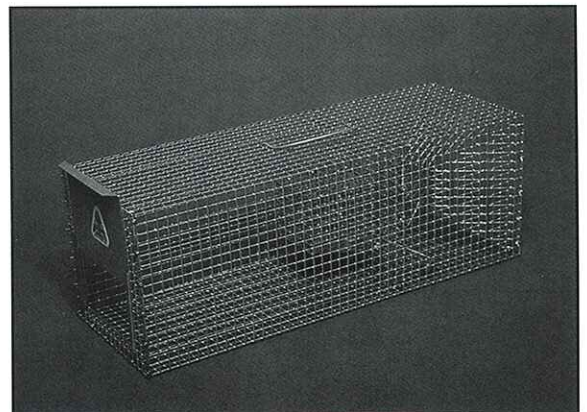
TRAMPA PARA GATOS EEZSET AC178-315

La trampa mide apróx. 76 x 28 x 32cm



TRAMPA PARA RATAS ATRAPAMIENTO MULTIPLE KC59

La trampa mide apróx. 56 x 20 x 18cm

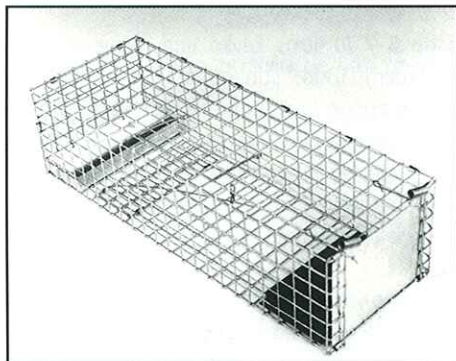




Equipos para atrapar animales

TRAMPA PARA RATAS TRA002

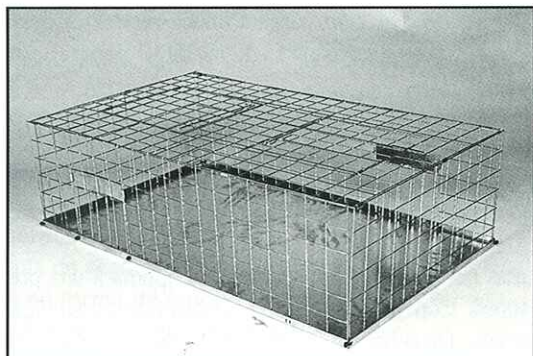
La trampa mide apróx. 41 x 15 x 11cm



TRAMPA PARA PALOMAS NETWORK TRA029

Asimismo disponemos de otras trampas. Pónganse en contacto con nosotros y le informaremos.

La trampa mide apróx. 100 x 60 x 23cm



Tenemos una gama completa de ropa protectora contra mordeduras. Pregúntenos.



Equipos



Equipos de aplicación

Hoy en día, ante la crítica hacia el uso indebido de productos plaguicidas, asume cada vez más importancia que sea puntual y correctamente dosificado el tratamiento. KILLGERM le ofrece máquinas construidas para cumplir con las exigencias del aplicador.

Los pulverizadores de B&G permiten realizar un trabajo limpio incluso donde hay grietas y fisuras. Se pueden ajustar de tal manera que se adaptan a las características de cada situación.

Para redondear la gama, KILLGERM ha incluido varios aparatos que han sido desarrollados especialmente para el sector de control de plagas.

En caso de que tengan alguna duda sobre la selección de un aparato, pónganse en contacto con nosotros.

B&G EURO-PULVERIZADOR



¿Qué es lo que distingue tanto el pulverizador de B&G de otros aparatos? Es la combinación bien lograda de una construcción fuerte, materiales de primera calidad y su fácil manejo.

Los pulverizadores están disponibles en tres tamaños.

El modelo de 5 litros es idóneo para la mayoría de las situaciones. El aparato más pequeño de 2 litros ha sido desarrollado para espacios reducidos o para técnicos que prefieren aparatos menos voluminosos. El modelo de 10 litros es ideal para tratamientos a gran escala, como por ejemplo en hospitales o almacenes.

Los depósitos de los tres pulverizadores son de acero inoxidable.

Todos los Euro-Pulverizadores están dotados de un manómetro y una válvula de seguridad.

Los aparatos de 5 y 10 litros llevan una manguera de 1,20m, y el de 2 litros de 90cm. Todos son resistentes a productos químicos. Opcionalmente se puede pedir con una lanza Extenda-Ban o con una pistola Drip-Ban, ambos con una válvula antigoteo. Las dos lanzas vienen con una boquilla intercambiable Multijet que permite elegir entre cuatro diferentes tipos de pulverización, para facilitar el tratamiento de grietas y fisuras.

La lanza Extenda-Ban viene en forma acodada con una válvula especial antigoteo. Disponible en varias longitudes: 22cm, 45cm, 60cm y 1,5m. La válvula de cierre se encuentra en la punta de la lanza, no en el mecanismo de la pistola, lo cual garantiza que no se produzca goteo después de cerrar la válvula. Además está dotada de un sistema de seguridad en la pistola en caso de accionarla por equivocación. El poder desempeñar el trabajo con más precisión y menos derrames ayuda a proteger el medio ambiente.

La boquilla intercambiable Multijet en la lanza Extenda-Ban y la pistola Ban-Drip puede ajustarse a cuatro precisiones. Además, ofrecemos para el tratamiento de grietas y fisuras cánulas de inyección plásticas, así como agujas de inyección, para introducir productos químicos en aquellos huecos que se encuentran detrás de las paredes o techos.

La novedad de los años 90 es la boquilla de baja presión, desarrollada en exclusiva por B&G. Los resultados científicos más recientes han comprobado la importancia de aplicar los productos plaguicidas con una presión constante a fin de asegurar una distribución uniforme.

Las boquillas normales trabajan de manera óptima a una presión de 2,8bar (40psi). Con menos presión la distribución empieza a ser desequilibrada. De ahí que B&G se dedicó a fabricar una boquilla que sigue dando perfectos resultados con una presión de 1,4bar (20psi), cumpliendo con las exigencias de un servicio moderno y profesional de control de plagas.

Estas boquillas que se enroscan en la lanza permiten desempeñar un trabajo limpio a baja presión sobre superficies difíciles. Para el mismo caso B&G ha desarrollado un regulador de presión que la mantiene constante, independientemente de la presión del depósito.



Equipos

Euro-pulverizador con la nueva boquilla de baja presión

Pulverizador de 2 litros (74CC-20) con Extenda-Ban de 22cm*

Pulverizador de 5 litros (N524CC-20) con Extenda-Ban de 45cm*

Pulverizador de 10 litros (N324CC-20) con Extenda-Ban de 60cm*

Euro-pulverizador con la nueva boquilla de baja presión y regulador de presión

Pulverizador de 2 litros (84CC-20) con Extenda-Ban de 22cm*

Pulverizador de 5 litros (N584CC-20) con Extenda-Ban de 45cm*

Pulverizador de 10 litros (N384CC-20) con Extenda-Ban de 60cm*

Recambio de lanzas

Lanza Extenda-Ban de 22cm (I24CC) (corta)

Lanza Extenda-Ban de 45cm (224CC) (mediana)

Lanza Extenda-Ban de 60cm (424CC) (larga)

Lanza Extenda-Ban de 1,5m (544CC) (extra-larga)

Pistola Ban-Drip (I14CC)

* Al efectuar su pedido indiquenos la longitud de la lanza que desea (corta, mediana o larga). En caso contrario suministraremos automáticamente el modelo estándar.

B&G PULVERIZADOR DE 5L ECONOMICO

NUEVO

Nuevo pulverizador que, manteniendo la conocida calidad de los aparatos de B & G, cambia en algún particular para que resulte más económico. Este pulverizador tiene:

- Depósito de acero inoxidable
- Lanza metálica de 45cm con cierre anti-goteo en la boquilla
- Manómetro
- Válvula de seguridad
- Tapa en forma de embudo para facilitar el llenado
- Boquilla de abanico 8002 metálica
- Manguera resistente a los disolventes
- Juntas de vitón



B&G LACADORA DE LUXE (85-SKA)

El depósito de acero fino tiene una capacidad de 2 litros; una bomba de 12,5cm y una manguera de 2m; lanza Extenda-Ban acodada con una extensión de 45cm para conectar pincel o boquilla para grietas y fisuras. (Dos pinceles: uno plano, uno redondo).

El aparato viene equipado con otro disparador Extenda-Ban (sin extensión. Para su comodidad está dotado con un contenedor Do-all para guardar los accesorios; este se halla debajo del depósito. Adicionalmente se puede pedir una manguera de 1,5m para tratamientos de canalización.



PULVERIZADOR B&G DE PISTOLERA

Un nuevo sistema para todos los aplicadores profesionales que realizan tratamientos frecuentes en áreas pequeñas. El cinturón lleva dos botellas con capacidad de 0,5 litros de caldo cada una. Es un sistema ideal para tratar grietas y fisuras o entornos domésticos o comerciales.



Equipos

PULVERIZADOR GLORIA GPS DE 5 LITROS

Pulverizador de Gloria de acero inoxidable adaptado y reforzado para el uso profesional. Lleva una lanza más fuerte que la estándar, manguera resistente a disolventes y boquilla de abanico.

NUEVO

PULVERIZADOR IK1,5/ IK6/ IK9

Pulverizadores con depósito de polipropileno y juntas de vitón, con capacidades útiles de 1 litro, 4 litros y 6 litros respectivamente. Los IK6 e IK9 se suministran con dos mangueras. Como accesorios opcionales se pueden suministrar boquillas de abanico, regulador de presión y cánulas para tratamiento de grietas y hendiduras.

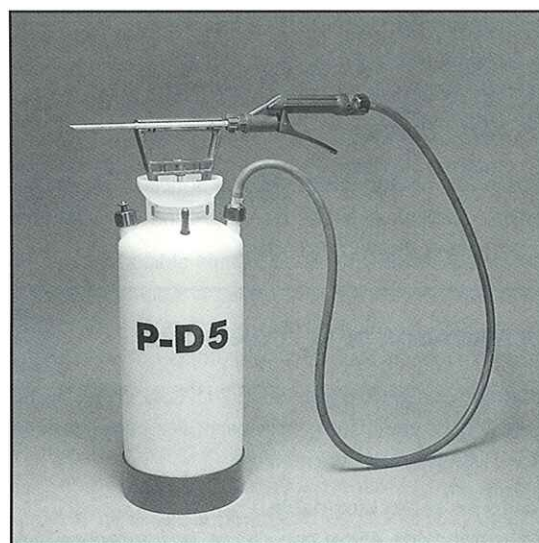


DR5 APLICADOR DE POLVO

Una bomba patentada a presión, con o sin suministro externo de aire comprimido. Según la cantidad introducida, hay que dar 15 veces a la bomba. Desde el depósito entra aire, dejando el polvo de insecticida con una consistencia ligera y de fácil manejo.

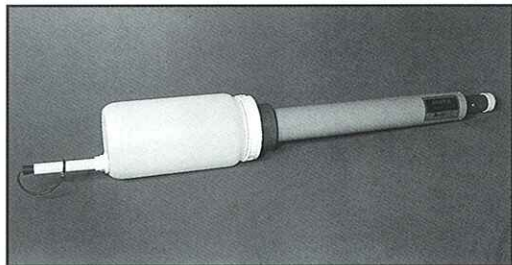
El depósito está fabricado de polietileno duro, resistente a la luz ultravioleta, y probado hasta 50 atmósferas.

El aparato está dotado de una conexión para aire comprimido, válvula de reducción, una manguera de 135cm, una válvula, así como una cánula acodada para el tratamiento de grietas y fisuras.



B&G DUST-R GRANDE

Aplicador de polvo profesional que lleva extensiones para llegar a lugares difíciles. Capacidad 200 gramos.



B&G NEBULIZADOR EURO FLEX-A-LITE (Modelo 2600E)

Ideal para aplicar insecticidas, desinfectantes y desodorantes donde se quiera hacer una aplicación efectiva y discreta sin el ruido y el humo de un termonebulizador. Funciona con motor eléctrico y por lo tanto necesita poco mantenimiento, es además potente y de gran alcance.

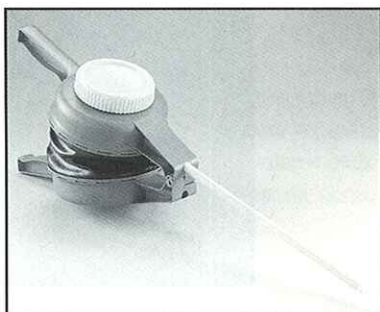
La manguera flexible de 45cm permite orientarlo en todas las direcciones. El volumen de salida se puede regular desde 0 hasta 600ml/min. La medida de gota también se puede regular - desde niebla fina hasta ultra bajo volumen para obtener máxima penetración.

B&G MINI DUST-R

Un pulverizador de vinyl ligero lavable con extensión para falsos techos. El disparador hueco permite conectar cánulas y extensiones. Asimismo se suministra con extensiones para el tratamiento de grietas y fisuras. Tiene una capacidad de 85g de polvo.

APLICADOR DE POLVO POLIMNOR

Espolvoreador diseñado para dar una cantidad controlada de polvo. Lleva una extensión de 35cm.



NUEVO



Equipos

B&G NEBULIZADOR ULTRA-LITE

NUEVO

Nebulizador con características iguales que el Flex-a-Lite con la única diferencia de que no lleva manguera. La nebulización se puede dirigir cambiando la orientación del aparato.

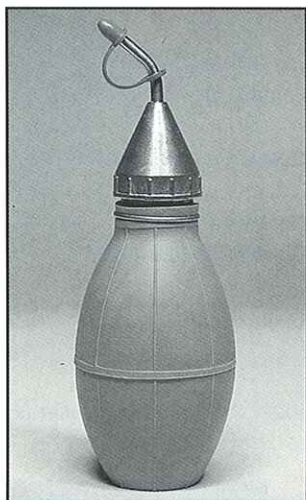
B&G NEBULIZADOR MY-TI-LITE (Modelo 2400E)

NUEVO

Nebulizador eléctrico con volumen de salida fijo en 600ml/minuto que proporciona una niebla fina. La nebulización se puede dirigir cambiando la orientación del aparato.

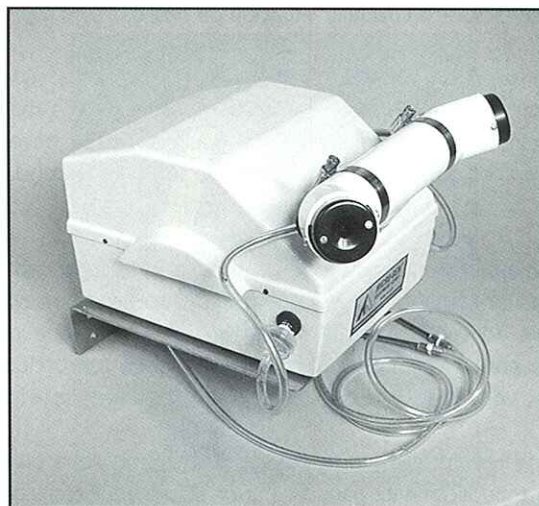
CENTRO BULB

Aparato para aplicar polvo que se puede sujetar en una sola mano. Boca grande para fácil llenado. Lanza de extensión opcional.



MICRO-GEN E44

Un aplicador a UBV versátil montado sobre carrito para aplicar en locales grandes. Este aparato eléctrico puede acoplarse un reloj para encendido automático.



TERMONEBULIZADOR ELIMINATOR LONDON FOGGER

Un termonebulizador diseñado para el aplicador profesional, con cañon corto que lo hace muy manejable en interiores y accionado con motor de gasolina de dos tiempos por lo que no produce chispas y llamas. Este aparato portátil produce una niebla densa y seca.



Equipos de ultrabajo volumen

MICRO-GEN E2

Un aplicador de UBV eléctrico.





Protección Laboral

Todos los técnicos se encuentran alguna vez ante una situación peligrosa. Según el caso, el riesgo se presenta al entrar en contacto con materiales dañinos o en el tratamiento mismo; por ejemplo, cuando hay que trabajar en una zona contaminada por los roedores potencialmente portadores de patógenos.

Por lo tanto, cada técnico debería tomar las medidas pertinentes cuando se expone a cualquier situación de riesgo.

Debería procurar utilizar siempre los materiales que son explícitamente para el caso y que se transporten de una manera lo más segura posible. Asimismo, los equipos deben encontrarse siempre en condiciones perfectas y elegirse según las exigencias de la situación.

La gran mayoría de las instrucciones de uso y de seguridad de los productos de control de plagas destacan la necesidad de llevar ropa protectora adecuada. No obstante, hay situaciones que no sólo obligan a poner ropa de protección siguiendo las instrucciones del producto, sino, que por la manera de aplicación exigen esta medida.

Dentro de nuestra gama de productos ofrecemos ropa protectora diseñada específicamente para dar mayor seguridad al técnico.

MONOS KLENGUARD EP

Su uso es ideal para mezclar y aplicar pesticidas, trabajos de parques y jardines municipales, las industrias relacionadas con productos químicos y petróleo, vertederos, recogidas de basuras y trabajos de pintura.

TALLA
Pequeño
Medio
Grande
Extra grande
XXL



DISPONIBLE EN BLANCO O AZUL

GUANTES

Artículos que dan protección al técnico cuando mezcla o aplica preparados para el control de plagas.

Los guantes están fabricados de nitril, un producto resistente a disolventes.

Rogamos ponerse en contacto con nosotros para aconsejarles los guantes precisos para manipular los diferentes productos.

Los guantes de apicultor están fabricados de un material resistente con pretinas elásticas. Combinable con chaqueta y máscara protectora de apicultor.

Los guantes de rabia son aptos para el trato con animales. Disponibles en dos tallas.

Guantes protectores/nitril (33cm)
(45cm)

Guantes abejero
Guantes de usar y tirar (50 pares)

Guantes rabia (pequeños)
(grandes)





Protección Laboral

PUREFLOW - PF2

El original. Respirador a pilas con el filtro contenido dentro del casco. Es cómodo, ligero y de larga duración con baterías recargables.



PUREFLOW - PF3

Con todas las ventajas del PF2 pero con mayor protección otorgada por un casco de plástico duro.

FILTROS

Tenemos a su disposición filtros que se ajustan a estándares Europeos para nuestras máscaras

MASCARAS DESECHABLES

- CK 4001
- CK 4002 (EN149 FFP2)
- CK 4006 (EN149 FFP1)



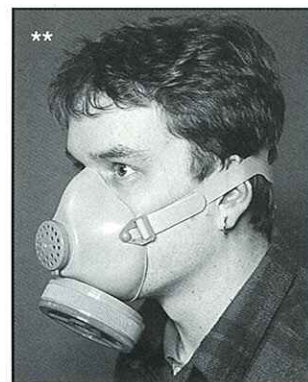
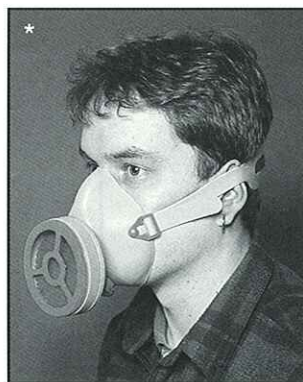
MÁSCARA PANORÁMICA C607 MKII

Esta máscara permite mantener una amplia visión una vez puesta. Protege las vías respiratorias y los ojos. Está diseñada conforme a la norma EN136, así como al DIN 870103. Para facilitar la comunicación está dotada de una membrana vibratoria. El sistema de circulación de aire impide que aparezca vapor en el visor.



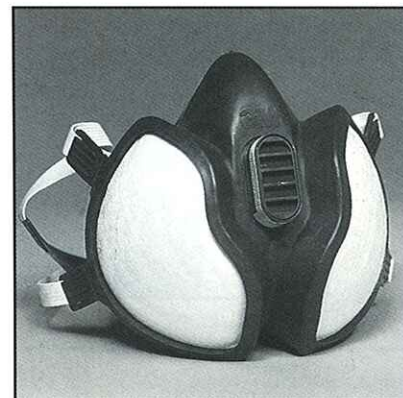
SUSSEX R300 RESPIRADOR CON FILTRO - ESTANDAR * - DROOP SNOOT**

Conforme a la norma EN140.



MASCARA DESECHABLE 3M 4255

Protege contra vapores orgánicos con punto de evaporación por encima de 65°. También ofrece protección contra polvos de hasta 0,5 micras. Se debe desechar al mes de uso o cuando se detectan los primeros olores o sabores.

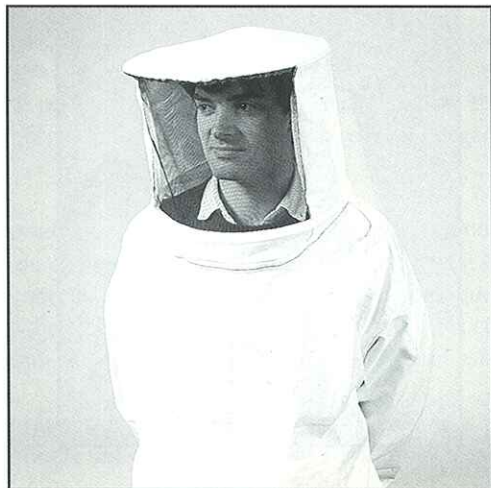




Protección Laboral

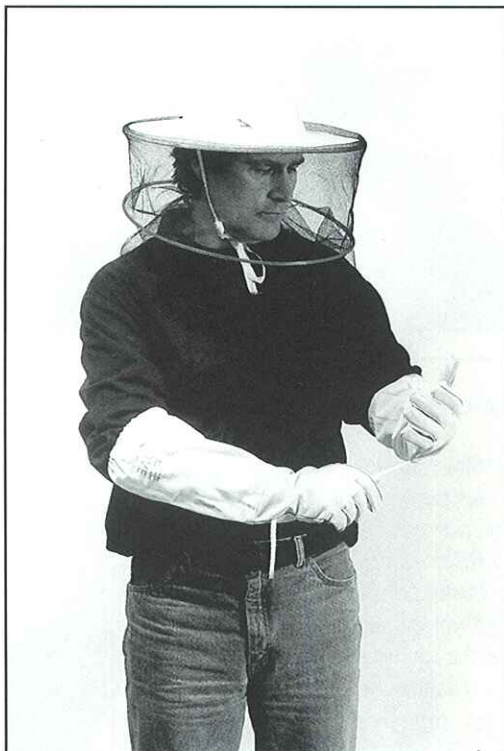
CHAQUETA COLMENERO

Una chaqueta protectora fabricada de material muy resistente con protección para la cabeza. Principalmente diseñada para colmeneros. Da al técnico una seguridad excelente durante el tratamiento de avispa. Las pretinas son elásticas y el protector de la cabeza puede abrirse y doblarse hacia atrás.



PROTECTOR DE CABEZA TIPO COLMENERO

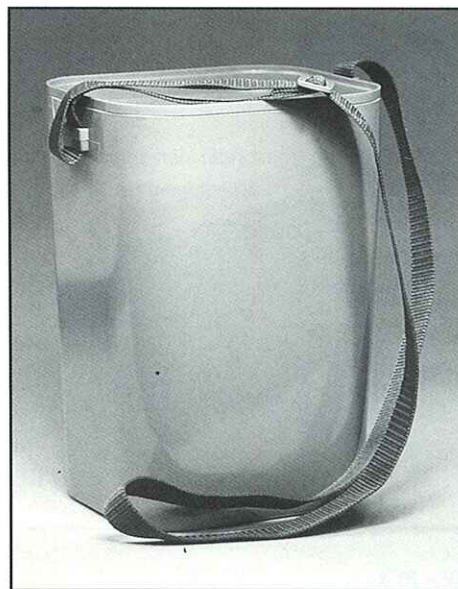
Un sombrero con protección incorporada de cara para el tratamiento de avispa.



PPE CONTENEDOR PLÁSTICO

Contenedor de plástico con bandolera para el transporte o almacenaje de respiradores, filtros, guantes etc.

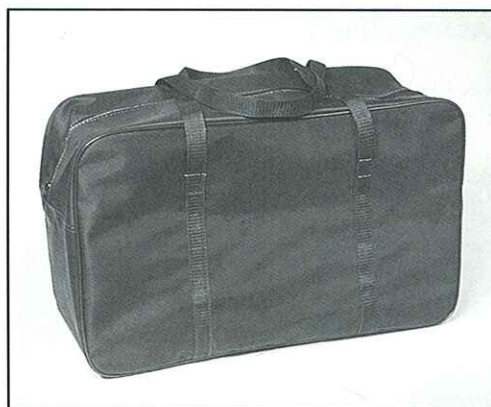
Medidas (aprox.) 150 x 185 x 260mm.



BOLSO PARA PESTICIDAS

Especialmente diseñado para llevar los pesticidas necesarios durante el tratamiento. De larga duración, lavable y con diferentes compartimentos.

Opción de personalizarlos con el nombre o el logotipo de la empresa de servicio.



MALETA JUMBO B&G

Maleta para llevar pulverizadora y productos para las necesidades diarias de un aplicador. Es impermeable y se puede cerrar con llave. Dimensiones: 42cm ancho, 35 cm de fondo y 48 cm de alto.



Observaciones

Índice

Aplicador de Polvo Polimnor.....	27	Máscara Panorámica C607 MK II	30
Aquafix	20	Máscaras Desechables.....	30
Atrapa Perros.....	23	Maxforce Gel	12
Avert Para El Control De Palomas.....	20	Medidor de Luz Ultravioleta	17
B&G Dust-R Grande	27	Micro-Gen E2	28
B&G Euro-Pulverizador	25	Micro-Gen E44	28
B&G Lacadora De Luxe (85-SKA)	26	Monos Kleenguard EP	29
B&G Mini Dust-R	27	Mousestop - Aplicador	8
B&G Pulverizador de 5L Economico.....	26	Mousestop - Sellante.....	8
B&G Pulverizador Pistolera	26	Nemesis.....	16
B&G Nebulizador Euro Flex-A-Lite	27	Network	20
B&G Nebulizador Ultra-Lite	28	Protecta LP	7
B&G Nebulizador My-Ti-Lite	28	Protector De Cabeza Tipo Colmenero	31
Bandejas Portacebos No. 2 y 3	8	Pulverizador IK1,5/ IK6 /IK9	27
Baygon EC 20.....	11	Pureflow - PF2	30
Bell Trapper	13	Pureflow - PF3.....	30
Blattanex EW50	11	Ratak	4
Bolso Para Pesticidas	31	Red Anti-Pájaros Network	19
Caja Cubierta Para Ratias - La No. 5	7	Responsar SC 125	10
Caja Portacebos Para Ratones - La No. 7	8	Rollo Adhesivo Para Moscas Rentokil.....	14
Caja Portacebos Para Ratias - La No. 10.....	7	Safrotin EW	11
Caja Portacebos Plegables Para Ratones - La No. 4	7	Silirub 2	20
Cajas Portacebo Protecta	6	Sistema Network De Alambres.....	20
Cajas Portacebos Protecta LP	7	Sorex Bloques	5
Cajas Portacebo Protecta RTU	7	Sorex Cebo	5
Cajas Portacebos Tunel Para Ratones - La No. 6.....	8	Sorex Gel.....	5
Centro Bulb.....	28	Starycide SC.....	11
Chameleon	16	Sujetagatos	23
Chameleon Restaurant	17	Sussex R300 Respirador	30
Chameleon 2 X 2	17	Titan.....	16
Chaqueta Colmenero.....	31	Trampa Adhesiva Ltd.....	6
Demand IOCS	10	Trampa Adhesiva Mouse Pro	6
Depigeonal.....	21	Trampa Adhesivas de Plastico para Ratias y Ratones	6
Dimanin A	14	Trampa Blanco Para Cucarachas.....	13
DR5 Aplicador de Polvo	27	Trampa De Rayas Negras	13
El Tobogán.....	22	Trampa Delta	13
Empire 20	10	Trampa Para Carcoma Anobium	14
Ficam D	12	Trampa Para Escarabajo Del Tabaco.....	14
Ficam W	12	Trampa Para Gorgojos	14
Filtros y Visores Pureflow De Repuesto.....	30	Trampa Para Palomas TRA 029	24
Gama NPW 40/80 Combi	16	Trampa Para Ratias TRA 002.....	24
GPS Pulverizador De 5L	27	Trampa Para Avispas y Moscas	14
Guantes.....	29	Trampa Para Ratias Atrapamiento Multiple KC59	23
Guia Cientifica de Truman	14	Trampa Para Gatos Eeziset AC 178-315	23
Kill-Lak	10	Trampa Para Gatos TRA 004	23
Kill-Lak LD	11	Trampa Pegajosa Ratones/Ratias.....	6
Klerat Bloques.....	4	Trampa Ratones Mouse Master	6
Klerat Pellets	4	Warin's BM	5
London Fogger	28	Warin's CF.....	5



Condiciones de entrega y pago

La entrega de nuestros productos se rige exclusivamente por las condiciones de entrega y pago de Killgerm S.A. A menos que no hayan sido acordadas y confirmadas por escrito otras, se considerarán automáticamente aceptadas dichas condiciones.

ENTREGA EN LA PENINSULA

A todos los precios hay que incrementar el IVA. Los pedidos inferiores a Ptas 10.000,- neto estarán sujetos al pago de un suplemento de cantidad reducida de Ptas 1.000,- por envío. Los pedidos que superan Ptas. 50.000,- neto se entregarán a portes pagados por el medio más económico. (Excepción: Casos especiales o según acuerdo previo).

Las entregas que, según orden de nuestro cliente, se realizan a un tercer destinatario se aumentarán por un 10% del valor de mercancía en concepto de suplemento de expedición.

Los envíos que se entregan a los clientes que no disponen de una cuenta con Killgerm S.A. serán contra reembolso.

ENTREGA EN EL RESTO DE ESPAÑA

Se aplicarán condiciones según previo acuerdo.

DEVOLUCIONES

Killgerm S.A. sólo acepta devoluciones tras previo acuerdo y a portes pagados por el remitente dentro de la primera semana del envío de la mercancía.

No podrán devolverse pedidos especiales o productos conseguidos por Killgerm S.A. a petición del cliente.

RETRASO DE ENTREGA

Killgerm S.A. no se responsabiliza de retrasos de entrega que se hayan producido por fuerza mayor o cualquier causa ajena a la empresa. En ningún caso se podrá reclamar indemnización por la entrega retrasada o no entrega de la mercancía.

RECLAMACIONES

Cualquier reclamación del producto ha de comunicarse dentro de la primera semana de recepción. Killgerm S.A. sólo se responsabiliza por los defectos directos de las reclamaciones justificadas. La reclamación procedente será anulada con la sustitución de la mercancía defectuosa o la devolución del precio de compra.

También quedan excluidas las reclamaciones de daños y perjuicios producidos durante el transporte. Estas se tendrán que dirigir, incluso en el caso de envíos a portes pagados, al transportista. El contratante tiene que asumir el riesgo de transporte.

CONDICIONES ESPECIALES

Todas las condiciones especiales acordadas con nuestros representantes directamente o por teléfono, no entrarán en vigor hasta que hayan sido confirmadas por escrito.

GARANTÍA

Damos mucha importancia a que los consejos y las explicaciones de los productos a través del catálogo, de las etiquetas así como de los folletos sean a toda conciencia correctos. No obstante, son sin compromiso puesto que queda fuera de nuestro control la manera de almacenar así como la aplicación de nuestros productos

Las indicaciones son meramente orientativas. Si los productos requieren que se respeten ciertas normativas, es responsabilidad del aplicador de informarse y actuar de acuerdo con ellas. En caso de que asumimos la responsabilidad se restringe al daño directo. No se podrán reivindicar indemnizaciones por las consecuencias sufridas como, por ejemplo, la pérdida del contrato o de tiempo, indemnizaciones reclamadas por terceros.

El lugar de cumplimiento y la jurisdicción competente para todos los conflictos jurídicos y demandas a raíz del contrato son las de la ciudad de Barcelona con renuncia expresa a su propio fuero si lo hubiera.

Sede Central



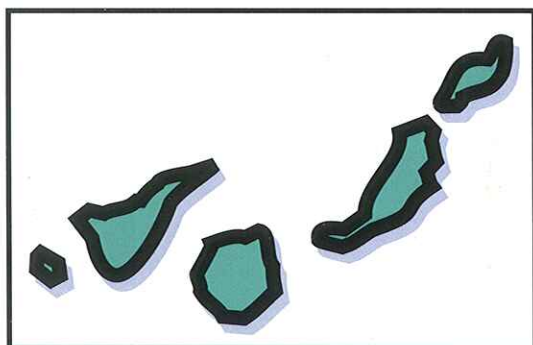
Killgerm S.A.

Cami d'en Regas, Nave 4
08840 Viladecans (Barcelona)

España

Tel: 93 638 04 60

Fax: 93 638 04 92



Tel: 93 638 04 60

Fax: 93 638 04 92